

Standard Machine Elements  
**Přehledový katalog**

---



DESIGNED  
**FOR ENGINEERING**



**elesa+Ganter** 



DESIGNED  
FOR ENGINEERING

# DVĚ SPOLEČNOSTI JEDEN SVĚT NORMOVANÝCH DÍLŮ



ELESA+GANTER je společný podnik s celosvětovou působností, který vznikl se záměrem nabízet nejširší sortiment normovaných dílů určených pro strojírenství. Charakteristickým rysem značky ELESA+GANTER je vynikající kvalita, spolehlivé produkty, dokonalá funkce a jedinečný design.



## O SPOLEČNOSTI ELESA+GANTER

ELESA+GANTER je společnost založená na základě obchodní smlouvy mezi dvěma světovými výrobci normovaných dílů: Elesa S.p.A. (Itálie) a Otto Ganter GmbH & Co. KG (Německo). V roce 1995, po více než dvacetileté úspěšné spolupráci, začaly tyto společnosti vytvářet společný sortiment a budovat jednotnou distribuční síť pod obchodní značkou ELESA+GANTER.

Spojením know-how společnosti ELESA v oblasti návrhů a výroby z technických plastů, spolu se zkušenostmi společnosti GANTER v oblasti přesného obrábění kovů, vznikl unikátní sortiment ELESA+GANTER.

Zákazníci z celého světa to začali oceňovat. Dceřiné společnosti byly původně založeny v Rakousku, Španělsku, Polsku a poté v Číně, České republice, Indii, Turecku a Nizozemsku.

Pobočky ELESA+GANTER zaměstnávají odborníky a inženýry, kteří jsou v neustálém kontaktu s výzkumným a vývojovým oddělením obou mateřských společností v Itálii a Německu, kde se vyvíjejí speciální provedení nebo nová technická řešení splňující specifické požadavky zákazníků.

Expediční sklad a sklady ve výrobních závodech nabízejí zákazníkům spolehlivé a včasné dodávky normovaných dílů a také možnost dodání ve zkráceném termínu.

Ve více než 70 zemích dodáváme přes 80 000 produktů, k nimž nabízíme místní zastoupení a nejvyšší úroveň technického poradenství.



Elesa+Ganter Austria GmbH



Elesa+Ganter Ibérica S.L.



Elesa+Ganter Polska Sp. z o.o.



Elesa+Ganter China CO., LTD.



Elesa+Ganter CZ s.r.o.



Elesa and Ganter India PVT LTD



Elesa+Ganter Türkiye



Elesa+Ganter B.V. (Netherlands)

## NAVRŽENO PRO STROJÍRENSTVÍ

Výzkum a vývoj nových technických řešení v oboru strojírenství pomáhá zákazníkům k dosažení úspěchu a zároveň představují závazek společností Elesa a Ganter do budoucna.

Svým zákazníkům poskytujeme výhody plynoucí z použití špičkových produktů v oboru normovaných dílů.



## NAŠE PŘEDNOSTI

- Technologické znalosti a zázemí dvou zavedených výrobních společností
- Inovace vycházející z dlouholetých zkušeností
- Jedinečný design
- Nejširší nabídka produktů v oblasti normovaných dílů, která reaguje na požadavky trhu
- Celosvětová distribuční síť
- Dobrá skladová dostupnost a rychlé dodací termíny
- Speciální řešení na přání zákazníků
- Technická podpora a poradenství

## KVALITA A DESIGN

Vždy a kdekoli po celém světě nabízet jedinečné a charakteristické produkty: to je náš závazek od roku 1977. Sortiment výrobků ELESA+GANTER přispívá ke zvyšování kvality strojů a zařízení, pro které jsou určeny. Neustálý výzkum v oblasti ergonomie, materiálů a funkčnosti vedl k vytvoření výrobků vysoké kvality a jedinečného designu. Především design oceňují odborníci v oboru, o čemž svědčí **106 cen za průmyslový design udělených mezinárodními porotami.**



reddot design award

Reddot Design  
(15)



Good Design



Fluidtrans  
Compomac



IF Design Awards  
(67)



Design Stuttgart  
(5)



Compasso d'Oro  
(2)



Produkt Roku  
(3)



HaPes Award



PPMA Industry  
Winner



Leap Award



German Design Award  
(9)

# ELESA MATEŘSKÁ SPOLEČNOST Z ITÁLIE



Společnost ELESa již více než 75 let platí za mezinárodně uznávaného výrobce a dodavatele normovaných dílů určených pro strojírenství a průmyslovou výrobu.



Elesa S.p.A. Sídlo Monza (Milan) Itálie



Elesa France S.A.



Elesa (UK) Ltd



Elesa USA Corporation



Elesa Scandinavia AB (SE)



MOZAIR SA - An Elesa Company



Elesa Canada Ltd.

## O SPOLEČNOSTI ELESa

Společnost ELESa byla založená roku 1941 v Itálii, kde si brzy získala status lídra v určování směru vývoje pro konstruktéry, designery a výrobce strojů. Vynikající spojení technologie a designu umožnilo rozmanitou výrobu díky neustálému úsilí o využití nejnovějších trendů v oboru technických plastů a technologie jejich zpracování.

Firmní kultura, která klade silný důraz na kvalitu výrobků, stála ve spojení s přirozenou citlivostí pro design a ergonomii u vzniku unikátních výrobků, které lidé po celém světě znají jako výrobky značky ELESa. Autentické označení „Made in Italy“ si získalo celosvětovou popularitu a oceňují jej zejména výrobci strojů a zařízení, kteří kladou důraz na kvalitu svých výrobků.

Od padesátých let dvacátého století se společnost ELESa aktivně podílí na kulturní proměně estetiky obráběcích strojů, která se tehdy formovala. Věnuje se neustále inovacím designu příslušenství a dílů pro strojírenství a průmyslovou výrobu.

Tomuto závazku zůstala společnost ELESa věrná po celá desetiletí, o čemž svědčí 44 získaných ocenění za průmyslový design od mezinárodních porot za uplynulých 40 let a 300 patentů a registrovaných tvarových designů. Společnost ELESa nadále investuje do výzkumu a vývoje, zejména do inovací výrobních technologií, s cílem vytvářet nové produkty nebo dále zlepšovat užité vlastnosti a zvyšovat spolehlivost stávajících produktů.

Mateřská společnost ve městě Monza vyrábí s využitím nejmodernějších automatizovaných výrobních technologií desítky milionů komponentů ročně.

Firemní kulturu značky ELESA lze stručně charakterizovat jako nadšené odhodlání pro kvalitu ve spojení s italským designem.



Společnost ELESA používá elektrickou energii vyrobenou pouze ze 100% obnovitelných zdrojů, tedy energii vyrobenou využitím přírodních zdrojů (voda, sluneční světlo, vítr, příliv, geotermální teplo atd.), a proto nejsou vytvářeny emise CO<sub>2</sub> (na rozdíl od výroby elektrické energie z uhlí, ropy či plynu). Tímto logem společnost Eleasa prokazuje své zaměření na ochranu životního prostředí.



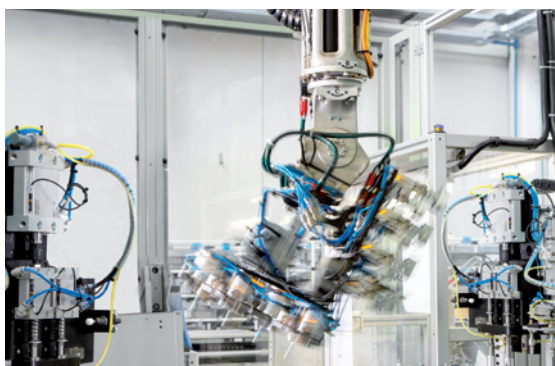
Výrobní závod v Monze (Itálie)



Logistické centrum



Oddělení výzkumu a vývoje - zkušební laboratoř



Výrobní automat



Sdružení italských výrobců obráběcích strojů



Sdružení italských výrobců balicích strojů

ADIMEMBER

SOCIO UNI

ITALSKÝ INSTITUT PRO UNIFIKACI

AIPPI

Associazione Internazionale per la Protezione della Proprietà Intellettuale



Deutsch-Italienische Handelskammer  
Camera di Commercio Italia-Germanica

Všechny standardní výrobky sortimentu ELESA podléhají mechanickému, fyzickému a chemickému testování a také testování na životnosti, aby byly získány pravdivé a spolehlivé technické údaje.

Většina testů se provádí v moderní laboratoři ELESA vybavené nejmodernějšími testovacími stroji, které jsou pro testování výrobku k dispozici také zákazníkům. Tyto laboratorní stroje simulují specifické nebo obzvláště náročné podmínky použití.



Plně oprávněný hospodářský subjekt



Řízení jakosti



Management životního prostředí



Řízení bezpečnosti a ochrany zdraví při práci

# GANTER MATEŘSKÁ SPOLEČNOST Z NĚMECKA



Bohaté zkušenosti společnosti Ganter, prověřené více než 125 lety vedoucího postavení na trhu strojních normovaných dílů pro celý průmyslový sektor, mluví samy za sebe.



Ústředí společnosti Otto Ganter GmbH & Co. KG ve Furtwangenu (Německo)



Logistické centrum společnosti Ganter



Výrobní závod v Rheinhausenu



Otto Ganter vydal první katalog normovaných dílů v roce 1912

## O SPOLEČNOSTI GANTER

Společnost Ganter vznikla v roce 1894 jako mechanická dílna. Již v roce 1912, pět let před založením organizace Deutsche Industrie Norm (DIN), vydala první katalog pro normované díly. Myšlenka standardizace průmyslových výrobků, jejich úsporná výroba ve velkých sériích, skladování a individuální prodej byla v té době zcela nová a převratná. Naše podnikání vychází i dnes z tohoto principu, který díky široké dostupnosti a využití nejnovějších výrobních technologií zaručuje zákazníkům maximální výhody.

## LEADER NA SVĚTOVÉM TRHU

Společnost Ganter zaujímá přední místo ve vývoji, výrobě a prodeji normovaných dílů pro průmysl. Kvalita a šíře sortimentu určují standardy ve všech odvětvích. Normované díly společnosti Ganter se dodávají po celém světě prostřednictvím efektivní distribuční sítě. Ať jste kdekoli, vždy zaručujeme kvalitu, odborné poradenství a dostupnost.



Zákazníci společnosti Ganter oceňují zejména automatizované sklady s úplným sortimentem a rychlým servisem, dále silnou orientaci na služby a využívají možnosti žádat speciální řešení na míru. Všechny naše standardní i zakázkové výrobky, nabízené ve všech pobočkách, zaručují německou přesnost a kvalitu.



Automatizovaný sklad



Zkušební laboratoř



Výrobní jednotka

## NABÍDKA SLUŽEB

Unikátní sortiment normovaných dílů společnosti Ganter nabízí vhodný produkt pro prakticky všechny možné aplikace - a pokud si nevyberete, nalezneme pro vás řešení na míru. Jedno je jisté: normované díly značky Ganter pocházejí z jediného zdroje a nabízejí nejlepší možnou podporu v procesu konstrukce, dodávek a výroby.



## RYCHLE A NEJKRATŠÍ CESTOU

Díky propracované logistice dokáže společnost Ganter dodávat normované prvky v nejkratším možném čase - kdekoli na světě.



# CELOSVĚTOVÁ DISTRIBUČNÍ SÍŤ

Distribuční síť Elesa+Ganter pokrývá více než 70 zemí celého světa.

Úzké vztahy s centrály mateřských firem umožňují dceřiným společnostem a distributorům společnosti Elesa+Ganter poskytovat zákazníkům nejvyšší úroveň technické podpory.



## AMERIKA

Argentina  
Brazílie  
Kanada  
Mexico  
USA

## AFRIKA

Egypt  
Jihoafrická republika

## ASIE

Čína  
Filipíny  
Gruzie  
Indie  
Indonésie  
Izrael  
Japonsko  
Jižní Korea  
Kazachstán  
Malajsie  
Singapur  
Taiwan, prodejní plocha  
Thajsko  
Turkmenistán  
Uzbekistán  
Vietnam



Najděte společnost Elesa+Ganter  
ve své zemi na stránkách  
**elesa-ganter.cz**



## EVROPA

Albánie	Chorvatsko	Itálie	Maďarsko	Rakousko	Srbsko
Belgie	Dánsko	Kosovo	Moldavsko	Řecko	Švédsko
Bělorusko	Eire	Kypr	Německo	Rumunsko	Švýcarsko
Bosna a Hercegovina	Estonsko	Litva	Nizozemsko	Rusko	Turecko
Bulharsko	Finsko	Lotyšsko	Norsko	Slovensko	Ukrajina
Černá Hora	Francie	Lucembursko	Polsko	Slovinsko	Velká Británie
Česká republika	Island	Macedonia	Portugalsko	Španělsko	

## OCEANIA

Austrálie  
Nový Zéland

# ZVLÁŠTNÍ PRODUKTY

Normované díly se specifickými vlastnostmi a ergonomickým designem, které jsou v souladu s přísnými směrnici pro splnění konkrétních potřeb a aplikací.

## NEREZOVÁ OCEL - ODOLNOST PROTI KOROZI



Vysoká odolnost proti korozi činí nerezovou ocel velmi žádaným materiálem v mnoha průmyslových odvětvích. Sortiment výrobků ELESA+GANTER nabízí ve všech skupinách široký výběr prvků z AISI nerezové oceli odolných proti korozi. Zahrnuje jak prvky vyrobené komplet z nerezové oceli, tak prvky vyrobené z kombinace technopolymeru a dílčích komponentů z nerezové oceli.

**Navrženo pro:** potravinářský, chemický a farmaceutický průmysl, náročné provozní podmínky a venkovní prostředí a také pro všechny aplikace, u kterých je ze zákona povinné používat materiály odolné proti korozi.

## BÍLÁ PROTI ŠPÍNĚ - ČISTÉ POVRCHY



Bílá barva RAL 9002 je zvláště vhodná pro aplikace ve zdravotnictví, protože umožňuje okamžité odhalení všech stop prachu a špíny a usnadňuje tak čištění. Z psychologického hlediska dodává lékařům i pacientům pocit sterility a maximální čistoty.

Plné a celistvé tvary prvků bez dutin zabraňují usazování nečistot, prachu a zbytků materiálů po strojním obrábění. Sortiment výrobků ELESA+GANTER zahrnuje madla a ruční kolečka z bílého technopolymeru, které mají kovové komponenty vyrobené z nerezové oceli..

**Navrženo pro:** zdravotnické a nemocniční vybavení.

## DEZINFEKCE PROTI BAKTERIÍM A PLÍSNÍM



Produkty SAN LINE zabraňují reprodukci nežádoucích bakteriálních organismů, které mohou způsobovat nepříjemné zápachy, změnu barvy, degradaci a tvorbu biofilmu na povrchu.

Rukojeti a madla obsahující antimikrobiální přísady (zdroj stříbrných iontů na anorganické bázi bez antibiotik nebo pesticidů) nebo potažené speciálním povlakem, které nabízejí účinnou ochranu proti šíření bakterií.

**Navrženo pro:** pomůcky pro zdravotně postižené, zdravotnické a nemocniční vybavení.

## POHODLNÝ A BEZPEČNÝ ÚCHOP



Produktová řada SOFT-TOUCH je opatřena měkkým a protiskluzovým povrchem, který zajišťuje bezpečnější a pevnější ergonomické uchopení i při nepříznivých podmínkách použití, jako je přítomnost vlhkosti a mastnoty.

Technologie SOFT-TOUCH navíc umožňuje lepší přenos síly mezi rukou a ovládacími prvky a pomáhá absorbovat vibrace vznikající během provozu.

**Navrženo pro:** pomůcky pro zdravotně postižené, přesné nástroje, fitness stroje, venkovní a zahradnické vybavení používané v nepříznivých klimatických podmínkách.

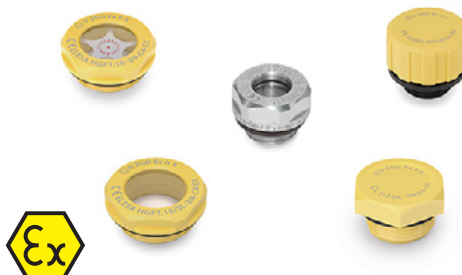
## VODIVÝ TECHNOPOLYMER



Výrobky řady ESD jsou vhodné pro chráněnou oblast EPA (ESD Protected Areas), ve které musí být s komponenty náchylnými k elektrostatickým výbojům manipulováno s minimálním rizikem poškození. Speciální vodivý technopolymer (ESD-C Electrostatic Discharge Conductive) zabraňuje akumulaci elektrostatického náboje mezi tělesy s různým elektrickým potenciálem. Zvláštní značka ESD-C je na každém prvku nesmazatelně vygravírovaná laserem a označuje vodivé vlastnosti materiálu podle norem EN 100015/1 a IEC 61340-5-1.

**Navrženo pro:** montážní linky elektronických součástek, ESD-Protected Area (EPA)

## PRVKY ODPOVÍDAJÍCÍ EVROPSKÉ SMĚRNICI ATEX



Prvky splňující požadavky na ochranu zdraví a bezpečnost podle 94/9/EC ATEX Evropské směrnice (prostředí s nebezpečím výbuchu) pro zařízení ve skupině II, kategorie 2GD.

Rozsáhlý sortiment olejoznaků a zátek značky ELESA+GANTER nabízí řešení pro velmi náročné aplikace, kde se vyskytují vysoké teploty, vysoký tlak nebo agresivní látky.

**Navrženo pro:** převodovky nebo zařízení a stroje s hydraulickými komponenty, které se používají v prostředí s nebezpečím výbuchu.

## SAMOZHÁŠECÍ TECHNOPOLYMER



Standardní prvky pro aplikace ve veřejném vybavení a v místech, kde hrozí nebezpečí požáru, například v blízkosti osvětlení.

Prvky ELESA+GANTER vyrobené ze speciálního technopolymeru certifikovaného na samozhášivost "VO" podle normy UL-94 V (Underwriters Laboratories). Tato klasifikace se používá k popisu reakce plastů na oheň. Laboratorní testy prokázaly, že při vertikálním hoření potřebuje každý jednotlivý vzorek méně než 10 sekund na zhašení plamene

**Navrženo pro:** zábavní zařízení, městské a veřejné vybavení.

## NORMOVANÉ DÍLY PRO PROFILOVÉ SYSTÉMY



Prvky této produktové řady jsou kompatibilní s běžnými typy hliníkových profilových systémů. Použitím příslušných montážních setů můžete standardní prvky ELESA+GANTER snadno namontovat k profilům a ušetřit tak čas spojený s hledáním vhodného prvku.

- Kompatibilní s běžnými profilovými systémy
- Pro šířky drážky 6, 8 a 10 mm
- Pro profily velikosti 30, 40 a 45 mm

**Navrženo pro:** montáž na běžné profilové systémy pro různá odvětví.

# VÝROBKY Z NEREZOVÉ OCELI

Normované díly z nerezové oceli byly navrženy pro použití v potravinářství, chemickém průmyslu, do agresivního prostředí nebo pro venkovním použití.



## PRODUKTOVÁ ŘADA VÝROBKŮ Z NEREZOVÉ OCELI

Normované díly z nerezové oceli - navrženy pro použití v potravinářství, chemickém průmyslu, do agresivního prostředí nebo pro venkovním použití. Výrobky z nerezové oceli mají zpravidla galvanickou povrchovou úpravu a jsou nejen odolné vůči korozi, ale také přizpůsobivé a šetrné k životnímu prostředí.

- Vynikající odolnost proti korozi
- Trvanlivost
- Robustnost

# ERGONOMIE A DESIGN

Základem dobrého designu a ergonomie by mělo být důkladné pochopení funkce výrobku a jeho interakce mezi člověkem a strojem. Je nutné také přihlížet k celé škále pohybů, které jsou součástí každé operace.



## PĚT TEČEK

Diskrétní značka, která označuje všechny produkty ERGOSTYLE®



## PRODUKTOVÁ ŘADA ERGOSTYLE®

Produkty ERGOSTYLE® lze dokonale kombinovat se stroji a zařízeními na kterých jsou použité, což přispívá ke zvýšení jejich hodnoty a kvality.

Řada ERGOSTYLE® byla koncipována na počátku devadesátých let dvacátého století pro řadu nových trhů, jako jsou nemocniční, zdravotnické, sportovní a rekreační vybavení, vědecké přístroje a kancelářský nábytek, které vyžadují kromě pouhé funkčnosti i důmyslnou ergonomii a design.

Dnes výrobky řady ERGOSTYLE® používá a vyžaduje rostoucí počet tradičních průmyslových odvětví, jejichž stroje a zařízení prošly během posledních několika desetiletí razantní estetikou a designovou obnovou.

- Bezchybná funkce
- Moderní řady a ergonomické tvary
- Barevné vložky v standardních barvách z řady ELECOLORS®

Výrobky řady ERGOSTYLE® získaly několik nejvýznamnějších světových ocenění v oboru průmyslovém designu.



reddot award 2015  
winner

# HYGIENIC DESIGN

V potravinářství, zdravotnictví a farmaceutickém průmyslu je kladen stále větší důraz na bezpečnost výrobků a ochranu spotřebitele.

Díky svým specifickým vlastnostem se mohou normované prvky řady Hygienic Design podílet na výrobnímu procesu v těchto citlivých oblastech a usnadnit výrobu produktů s dlouhou trvanlivostí, které jsou bez konzervačních látek.



## PRODUKTOVÁ ŘADA HYGIENIC DESIGN

Normované díly produktové řady Hygienic Design jsou označeny ikonou HD. Kombinují vysokou kvalitu povrchu, konstrukci bez skrytých prostorů a mezer, snadno omyvatelné vnější povrchy a utěsněné závity. Koncept těsnění založený na výpočtech metodou FEM zajišťuje po instalaci spolehlivý kontaktní tlak a utěsnění.

Hygienic Design znamená také výrazné snížení časových a materiálových nároků na pravidelné čištění, což rovněž výrazně snižuje provozní náklady.

Méně časté a rychlejší čištění (to může představovat až 25 % výrobního času), a proto

- Více času na výrobu
- Menší spotřeba pitné vody
- Nižší spotřeba energie
- Menší spotřeba čisticích přípravků
- Nižší produkce odpadní vody
- Nižší celkové náklady a úspora zdrojů



# SUPER-TECHNOPOLYMER

Technopolymer s vynikajícími mechanickými vlastnostmi a tepelnou odolností. Nejnovější evoluce ve výrobě polymerních materiálů pro průmyslový sektor.



## PRODUKTOVÁ ŘADA SUPER-TECHNOPOLYMER

Technologicky nejvyspělejší obory, jako např. automobilový, letecký či elektronický průmysl, si již mnoho let uvědomují značné výhody, které nabízí používání technických plastů.

- Skvělé mechanické vlastnosti
- Odolnost proti korozi
- Nízká hmotnost
- Nemagnetické
- Nízký koeficient tření
- Bezúdržbové
- Tepelná izolace

Tento vývoj přesahuje pouhé použití vysoce výkonných technických plastů jako alternativy ke kovům. Výroba produktů z technopolymerů vhodných pro aplikace, které zpravidla vyžadovaly kovové výrobky, klade vysoké nároky na konstrukční fázi vyžadující značné zkušenosti s optimalizací tvarů a tlouštěk tak, abychom maximálně využili typických vlastností polymerních materiálů.

Tato produktová řada obsahuje několik prvků vyrobených ze SUPER-Technopolymeru, které spojují výhody technických plastů a kovů.

# ŘEŠENÍ NA MÍRU

Moderní a automatizované výrobní závody společností ELESA a GANTER, které disponují bohatými zkušenostmi s návrhem a výrobou prvků, jsou k dispozici všem zákazníkům, kteří si zde mohou nechat vyvíjet nová technická řešení a připravit zakázkovou výrobu.



## TECHNICKÝ NÁVRH A ZAKÁZKOVÁ VÝROBA

Silná orientace na zákazníka a výrobní flexibilita obou mateřských společností umožňuje, kromě širokého sortimentu normovaných prvků, nabízet také zakázkovou technická řešení splňující specifické požadavky.

Obě technická oddělení dokáží nabídnout úsporná řešení založená na úpravách stávajících normovaných dílů ELESA+GANTER nebo navrhnout zcela nové řešení od rýsovacích prken.

- Speciální tvary, rozměry a závit.
- Speciální barvy  
nestandardní barevné návrhy.
- Speciální povrchové úpravy  
lakování práškovými barvami, pozinkování, niklování, chromování a eloxování.
- Speciální označení prvků  
loga a texty vytvořené tamponovým tiskem, laserovým gravírováním a lisováním.

# NABÍDKA ELESA+GANTER


Podívejte se na vynikající součásti pro vaše použití.

## ELESA-GANTER.CZ

Procházejte celý rozsah a zůstaňte vždy v obraze s našimi novými výrobky a rozšířeními řadami výrobků.

Sekce **MOJE E+G** navíc umožňuje stahovat 2D a 3D CAD výkresy, zjistit cenu a dostupnost, vytvořit objednávku a spravovat osobní seznam oblíbených položek!



Sledujte nás: 



**2D a 3D CAD výkresy** v požadovaném formátu



**Tiskové zprávy** - mimořádné zprávy o nových výrobcích, aplikacích a zajímavostech z našich společností



**Novinky** - přihlaste se k odběru našeho zpravodaje a nechte se informovat o nových produktech a zajímavých technických řešeních



**Videa a 3D animace** - další informace o aplikacích, technických vlastnostech a použití prvků ELESA+GANTER.

## HLAVNÍ KATALOG

Více než katalog: jeden svazek s více než 60 000 kódy výrobků, které jsou vždy na dosah ruky.

■ **2.120** stran

Základní pracovní nástroj pro konstruktéry a inženýry: mějte všechny listy a technické informace na stole.

**Požádejte o katalog.**



# STRUČNÝ PŘEHLED

- 1**  **Ovládací prvky**  
Ruční kola s paprsky,  
Ruční kola plná,  
Ruční kola s rameny,  
Ruční kliky
- 2**  **Utahovací kolečka**  
Hvězdicová a ostatní utahovací kolečka, Ruční kolečka vroubkovaná, Křídlové matice a šrouby
- 3**  **Upínací páky**  
Regulovatelné páky,  
Upínací páky
- 4**  **Madla**  
Madla, Oblouková a prstová madla, Madla sklopná, Ochranná a bezpečnostní madla, Madla zapuštěná, Trubková madla
- 5**  **Pevné, otočné a sklopné rukojeti**  
Pevné rukojeti,  
Otočné rukojeti,  
Sklopné rukojeti
- 6**  **Regulační prvky**  
Regulační kolečka,  
Pravítka,  
Ovládací páky,  
Kruhové libely
- 7**  **Ukazatele polohy**  
Ukazatele polohy gravitační, Ukazatele polohy s nepřímým náhonem, Digitální ukazatele polohy s přímým náhonem, Ruční kola s ukazateli polohy
- 8**  **Zajišťovací prvky**  
Pružinové písky,  
Pružinové písky s páčkou,  
Zajišťovací čepy,  
Odpružené šrouby
- 9**  **Strojní prvky**  
Šrouby, Přítlačné podložky, Upínací kroužky, Podložky, Matice, Polohovací prvky, Rychlospojky, Upínací páky s excentrem, Příslušenství pro zdvihání
- 10**  **Kloubové prvky, Spojky, Ozubená kola**  
Kloubové prvky,  
Spojky,  
Ozubená kola
- 11**  **Polohovací nohy**  
Polohovací nohy,  
Základny a podložky

12



## Panty

pro úzké rámy. Nastavitelné, s nastavitelným třením, s aretací polohy, s vratnou pružinou, rozebíratelné, s elektrickým bezpečnostním spínačem, skryté



13



## Západky

Zámky s rukojetí, Západky s upínání, Západky s klíčem, Západky s tlačítkem, Západky pro polohování, Ochranné profily



14



## Rychloupínače a uzávěry

Rychloupínače mechanické, Pneumatický rychloupínač, Upínací spony



15



## Prvky pro hydraulické systémy

Zátky, Odvzdušňovací zátky, Olejovzdušňovače, Olejovzdušňovače sloupcové, Modulární hadicové systémy, Těsnění



16



## Trubkové spojky

Trubkové spojky, Montážní spojky, Spojky trubek, Uhlíkové spojky



17



## Pojezdová kola

Polyuretanová kola, Kola z technopolymery, Prýžková kola, Kola z duroplasty



18



## Přidržené magnety

Diskový tvar, Válcový tvar, U-magnety, Polotovary magnetů



19



## Komponenty pro dopravníky

Základny a vodící elementy, Kuličkové rolny



20



## Komponenty pro lineární pohyb

Teleskopická vedení, Lineární mechanismy, Systémy lineárních vodících kolejnic, Jezdci pro lineární vedení, Nastavitelné kluzné jednotky



21



## Antivibrační elementy

Silentbloky, Antivibrační držáky a podstavce, Pružinové a lanové antivibrační elementy



# 1 | OVLÁDACÍ PRVKY



Ruční kola s paprsky | Ruční kola plná |  
Ruční kola s rameny | Ruční kliky

Ruční kola a kliky vyrobené z Duroplastu, technopolymeru, hliníku, či nerezové oceli. Paprsková ruční kola, plná ruční kola, kola s paprsky, ruční kola trojramenná, s či bez rukojeti.

Kompletní sortiment výrobků naleznete na [elesa-ganter.cz](http://elesa-ganter.cz)

## VRTP.

### Ruční kola s paprsky

Technopolymer  
Průměr:  
80 do 375 mm



## GN 924

### Ruční kola s paprsky

Hliník, práškově  
lakovaný  
Průměr: 125 do 200 mm



## VR.FP

### Ruční kola s paprsky

Duroplast, bez  
vyvrtaného otvoru  
Průměr: 100 do 375 mm



## GN 950.6

### Ruční kola s paprsky z nerezí

Průměr:  
100 do 200 mm



## EMW.

### Ruční kola s jedním paprskem

Technopolymer  
Průměr: 350 mm



## EYK.

### Ruční kola trojramenná

Technopolymer  
Průměr:  
275 do 400 mm



## VDS.

### Ruční kola plná

Technopolymer  
Průměr:  
80 do 300 mm



## VDN.FP

### Ruční kola plná

Duroplast, brunýrovaný  
ocelový náboj  
Průměr:  
50 do 350 mm



## GN 923.3

### Ruční kola se sklopnou rukojetí

Hliník  
Průměr:  
100 do 200 mm



## GN 321.6

### Ruční kola bezpečnostní

Hliník, spojka s  
jehlovým ložiskem  
Průměr: 140 do 160 mm



## MT.

### Ruční kliky

Technopolymer  
Rozměry:  
50 do 210 mm



## EKH.

### Ruční kliky

Technopolymer  
Rozměry:  
100 do 125 mm



## GN 269

### Ruční kliky z nerezí

Průměr:  
80 do 200 mm



## GN 472.3

### Ruční kliky se sklopnou rukojetí

Hliník, sklopný  
mechanismus ocel  
Průměr: 80 do 125 mm



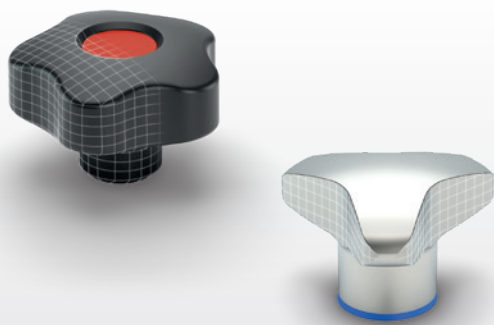
## DIN 468

### Ruční kliky

Litina  
Průměr:  
63 do 315 mm



# 2 | UTAHOVACÍ KOLEČKA



Hvězdicová a ostatní utahovací kolečka | Ruční kolečka vroubkovaná | Křídlové matice a šrouby

Utahovací kolečka pro upínací operace ve všech průmyslových sektorech. Design a kvalita materiálů která se snoubí tak, že nabízí širokou škálu koleček různých tvarů a rozměrů a také například i s mechanismem proti stržení závitu (definovaný max. točivý moment)

Kompletní sortiment výrobků naleznete na [elesa-ganter.cz](http://elesa-ganter.cz)

## VB.639

### Ruční kolečka trojramenná

Technopolymer  
Průměr: 45 do 130 mm



## VTT

### Plné kolečko

Technopolymer, snadné čištění povrchu  
Průměr: 25 do 60 mm



## GN 5345.4

### Ruční kolečka trojhranná nerezová

AISI 316L  
Průměr: 25 do 60 mm



## VCT.

### Ruční kolečka

Technopolymer  
Průměr: 25 do 95 mm



## VC.692

### Ruční kolečka s plným tvarem

Technopolymer, snadné čištění povrchu  
Průměr: 25 do 60 mm



## GN 5335

### Ruční kolečka z nerezí

AISI 303  
Průměr: 40 do 60 mm



## DIN 6335

### Ruční kolečka

Litina / Pozinkovaná ocel / Nerezová ocel / Hliník  
Průměr: 32 do 100 mm



## GN 5339.5

### Ruční kolečka trojúhelníková z nerezí

Průměr: 32 do 60 mm



## BT.

### Ruční kolečka rýhovaná

Technopolymer  
Průměr: 12 do 50 mm



## B.193

### Ruční kolečka vroubkovaná

Duroplast  
Průměr: 15 do 50 mm



## DIN 464

### Rýhované šrouby

Ocel / Pozinkovaná ocel / Nerezová ocel  
Průměr: 4 do 40 mm



## MBT.

### Ruční kolečka rýhovaná

Technopolymer  
Průměr: 30 do 70 mm



## GN 3663

### Ruční kolečka rýhovaná / Rýhované šrouby s momentovým mechanismem

Průměr: 27 do 62 mm



## EWN.

### Křídlové matice a šrouby

Technopolymer  
Průměr: 40 do 70 mm



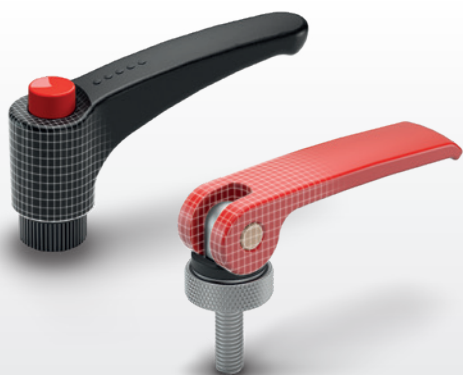
## GN 835

### Křídlové šrouby z nerezí

Průměr: 46 do 58 mm



# 3 UPÍNACÍ PÁKY



## Regulovatelné páky | Upínací páky

Upínací páky vyrobené z technopolymeru, kovu, kompletně z nerezové oceli, či s nerezovými vložkami. Elegantní a moderní design zajišťující komfort a nejlepší možnou funkčnost.

Kompletní sortiment výrobků naleznete na [elesa-ganter.cz](http://elesa-ganter.cz)

### ERX.

#### Regulovatelné páky

Technopolymer  
Rozměry:  
30 do 108 mm



### ERZ.

#### Regulovatelné páky

Technopolymer,  
upínací prvek z oceli  
nebo nerezové oceli  
Rozměry:  
44 do 95 mm



### ERS.

#### Regulovatelné páky bezpečnostní

Technopolymer,  
spojení tlakem  
Rozměry:  
44 do 63 mm



### GN 300.5

#### Regulovatelné páky z nerezí

matně pískovaná  
Rozměry:  
30 do 92 mm



### GN 300.4

#### Regulovatelné páky

Zinková slitina,  
s větší upínací silou  
Rozměry:  
63 do 108 mm



### MRX.

#### Regulovatelné páky

Technopolymer  
Rozměry:  
42 do 100 mm



### MR.

#### Regulovatelné páky

Technopolymer  
Rozměry:  
42 do 100 mm



### MRT.

#### Regulovatelné páky

Technopolymer  
Rozměry:  
42 do 80 mm



### ERW.

#### Regulovatelné páky

Technopolymer,  
rameno páky rovné  
Rozměry:  
30 do 78 mm



### GN 212.5

#### Regulovatelné upínací páky z nerezí

Rozměry:  
21 do 28 mm



### GN 927

#### Upínací páky s excentrem

s vnitřním závitem /  
se závitovým čepem,  
kontaktní destička z  
plastu  
Rozměry: 44 do 101 mm



### LAC.

#### Upínací páky s excentrem

Technopolymer  
Rozměry:  
44 do 79 mm



### ERF.

#### Upínací páky

Technopolymer  
Rozměry:  
44 do 95 mm



### GN 316

#### Utahovací páky z ráčnou

Rozměry:  
12 do 26 mm



### DIN 99

#### Upínací páky

Ocel / Nerezová ocel  
Rozměry:  
50 do 200 mm







Madla | Oblouková a prstová madla |  
Madla sklopná | Ochranná a bezpečnostní  
madla | Madla zapuštěná | Trubková madla

Madla sklopná, zapuštěná madla, trubková madla, ochranná madla vyráběná z různých materiálů, různých tvarů a délek, montážních variant, barevných alternativ, ergonomie a možnost zakázkové úpravy, umožňují uplatnění.

Kompletní sortiment výrobků naleznete na [elesa-ganter.cz](http://elesa-ganter.cz)

## GN 565

### Madla

Hliník  
Rozteč otvorů:  
100 do 500 mm



## M.843

### Madla

Technopolymer  
Montážní vzdálenost  
středů otvorů:  
86 do 300 mm



## M.643

### Madla

Technopolymer  
Montážní vzdálenost  
středů otvorů:  
86 do 300 mm



## EBP.

### Madla

Technopolymer  
Montážní vzdálenost  
středů otvorů:  
93 do 179 mm



## M.443

### Madla

Technopolymer  
Montážní vzdálenost  
středů otvorů:  
94 do 235 mm



## GN 428

### Madla

Hliník  
Rozteč otvorů:  
250 do 800 mm



## GN 559

### Madla

Hliník  
Rozteč otvorů:  
162 mm



## GN 425

### Madla

Ocel / Hliník /  
Nerezová ocel  
Rozteč otvorů:  
32 do 300 mm



## GN 565.9

### Madla oblouková z nerezí

Rozteč otvorů:  
160 do 192 mm



## GN 425.8

### Madla sklopná se zapuštěným prolisem

Ocel / Nerezová ocel  
Rozteč otvorů:  
100 do 120 mm



## ESP.

### Madla ochranná

Technopolymer  
Montážní vzdálenost  
středů otvorů:  
94 mm



## EPR-PF

### Madla zapuštěná

Technopolymer, montáž  
zatlačením  
Rozměry:  
90 do 120 mm



## GN 331

### Trubková madla

s elektronickým  
spínačem  
Rozteč otvorů:  
200 do 300 mm



## ETH.

### Trubková madla

Technopolymer a hliník  
Montážní vzdálenost  
středů otvorů:  
300 do 1000 mm



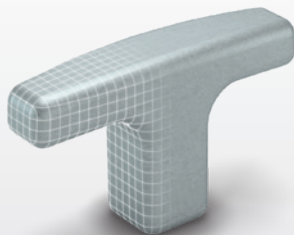
## M.1053

### Trubková madla

Technopolymer a hliník  
Montážní vzdálenost  
středů otvorů:  
300 do 700 mm



# 5 | PEVNÉ, OTOČNÉ A SKLOPNÉ RUKOJETI



Pevné rukojeti | Otočné rukojeti |  
Sklopné rukojeti

Pevné rukojeti se používají na tyčích nebo ovládacích pákách, což usnadňuje uchopení. Otočné rukojeti jsou určeny pro otáčení ručních kol a ručních klik. Sklopné rukojeti doplňují řadu rukojetí.

Kompletní sortiment výrobků naleznete na [elesa-ganter.cz](http://elesa-ganter.cz)

## L.652

### T-rukojeti

Technopolymer  
Rozměry:  
40 do 94 mm



## I.622

### Rukojeti

Technopolymer  
Rozměry:  
25 do 55 mm



## DIN 319

### Kulové rukojeti

Plast / Ocel / Hliník /  
Nerezová ocel  
Rozměry:  
10 do 50 mm



## EBK.SOFT

### Kulové rukojeti

"Soft-touch"  
technopolymer  
Průměr:  
43 do 50 mm



## EKK.

### Ruční kolečka vroubkovaná

Technopolymer  
Průměr:  
16 do 35 mm



## GN 676.5

### Rukojeti z nerezí

Rozměry:  
21 do 31 mm



## GN 75.6

### Tvarované rukojeti z nerezí

Hygienic Design - prvky  
v hygienickém provedení  
Rozměry: 20 do 32 mm



## GN 310

### Pákové rukojeti

Pozinkovaná ocel /  
Nerezová ocel  
Rozměry:  
63 do 250 mm



## I.280

### Rukojeti

Duroplast  
Rozměry:  
28 do 115 mm



## I.780+x

### Otočné rukojeti

Technopolymer  
Rozměry:  
40 do 100 mm



## I.621+x

### Otočné rukojeti

Technopolymer  
Rozměry:  
35 do 101 mm



## GN 798.1

### Otočné rukojeti z nerezí

zadní montáž  
Rozměry:  
18 do 24 mm



## DIN 98

### Otočné rukojeti

Osa ocelová,  
pozinkovaná  
Rozměry:  
16 do 36 mm



## GN 798.5

### Sklopné rukojeti

Sklopný mechanizmus z  
nerezové oceli, zajištění  
v obou koncových  
polohách  
Rozměry: 16 do 25 mm



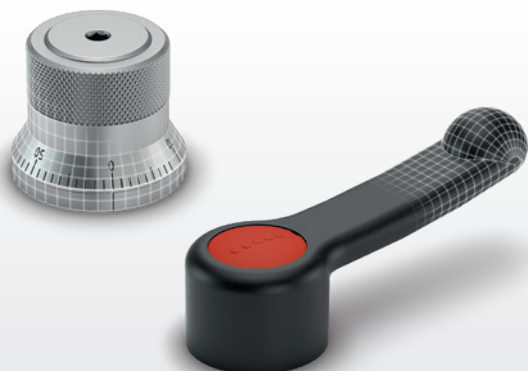
## IRS.820

### Sklopné rukojeti bezpečnostní

Technopolymer  
Rozměry:  
65 do 90 mm



# 6 | REGULAČNÍ PRVKY



Regulační kolečka | Pravitka | Ovládací páky |  
Kruhové libely

Regulační kolečka a páky pro použití na přesných zařízeních pro operace spojené s nastavováním a přesným laděním stroje. Vyrobeno z technopolymeru nebo kovu, barevené krytky, s přírubou nebo bez, s označením nebo stupnicí.

Kompletní sortiment výrobků naleznete na [elesa-ganter.cz](http://elesa-ganter.cz)

## GN 164

### Kroužky se stupnicí

Průměr:  
30 do 60 mm



## GN 726.2

### Regulační kolečka

Hliník, s kroužkem  
se stupnicí  
Průměr:  
22 do 42 mm



## IZP.

### Regulační kolečka rýhovaná

Technopolymer  
Průměr:  
27 do 40 mm



## IZN.380

### Regulační kolečka rýhovaná

Technopolymer  
Průměr:  
32 do 80 mm



## MBR

### Ovládací kolečka

s límcem nebo přírubou,  
technopolymer  
Průměr:  
30 do 50 mm



## GN 436

### Regulační kolečka z nerezi

Průměr:  
24 do 28 mm



## EGK.SOFT

### Ovládací kolečka

navrženo pro rychlou  
regulaci  
Průměr:  
50 do 63 mm



## GN 736.1

### Ovládací kolečka se stupnicí / standardní stupnicí

Hliník, eloxovaný černě  
Průměr:  
52 do 62 mm



## MBT+I

### Ovládací kolečka

s otočnou rukojetí,  
technopolymer  
Průměr:  
40 do 100 mm



## GN 827

### Seřizovací šrouby z nerezové oceli

pro ložiskové bloky  
GN 828  
Průměr:  
M6x1 do M10x1



## GN 200

### Polohovací mechanismy

Ocel / Nerezová ocel  
GN 828  
Rozměry:  
44 do 52 mm



## LBR.

### Ovládací páky

Technopolymer,  
navrženo pro rychlou  
regulaci  
Rozměry:  
81 do 170 mm



## ELC.

### Ovládací páky

Technopolymer,  
navrženo pro rychlou  
regulaci  
Rozměry:  
67 do 140mm



## GN 2282

### Trubicové libely

pro montáž šrouby  
Rozměry: 57 mm



## BOL-MF

### Bubliny libel

s montážní přírubou



# 7 | UKAZATELE POLOHY



Ukazatele polohy gravitační | Ukazatele polohy s nepřímým náhonem | Digitální ukazatele polohy s přímým náhonem | Ruční kola s ukazateli polohy

Ukazatele polohy analogové, digitálně-analogové a elektronické jsou k dispozici s kovovým nebo technopolymerovým pouzdem. Ukazatele gravitační nebo s nepřímým náhonem lze upevnit k ručním kolům pro montáž na poháněné hřídele. Ukazatele s přímým náhonem jsou přímo montovány na hřídele v libovolné poloze.

Kompletní sortiment výrobků naleznete na [elesa-ganter.cz](http://elesa-ganter.cz)

## GA01 - GA02 - GA05

### Ukazatele polohy

gravitační, ocel  
Průměr:  
50 do 113 mm



## GA11 - GA12

### Ukazatele polohy

gravitační,  
technopolymer  
Průměr:  
50 do 68 mm



## MBT-GA

### Ovládací kolečka s ukazatelem polohy

gravitační,  
technopolymer  
Průměr:  
51 do 70 mm



## GW12

### Ukazatele polohy digitálně-analogové

gravitační,  
technopolymer  
Průměr: 68 mm



## PW12

### Ukazatele polohy digitálně-analogové

nepřímý náhon,  
technopolymer  
Průměr: 68 mm



## DD50

### Ukazatele polohy digitální

přímý náhon, 3 číslice,  
technopolymer  
Pouzdro: Ø 10 H7 mm



## DD51

### Ukazatele polohy digitální

přímý náhon, 4 číslice,  
technopolymer  
Pouzdro: Ø 14 H7 mm



## DD52R

### Ukazatele polohy digitální

přímý náhon, 5 číslice,  
technopolymer  
Pouzdro: Ø 20 H7 mm



## DD51-E - DD51-E-RF

### Elektronické ukazatele polohy

přímý náhon, 5 číslic,  
technopolymer  
Pouzdro: Ø 14 H7 mm



## DD52R-E - DD52R-E-RF

### Elektronické ukazatele polohy

přímý náhon, 6 číslic,  
technopolymer  
Pouzdro: Ø 20 H7 mm



## UC-RF

### Řídicí jednotka pro DD52R-E-RF

Připojení PLC, přenos dat rádiovou frekvencí



## MPI-R10 - MPI-R10-RF

### Magnetický měřicí systém

Měření vzdálenosti a úhlu  
Multifunkční LCD displej  
se 4 funkčními tlačítky



## VC.792-XX

### Ovládací kolečka pro ukazatele polohy

Technopolymer  
Průměr:  
72 do 98 mm



## VDSC-XX

### Ruční kola pro ukazatele polohy

Technopolymer  
Průměr:  
125 do 200 mm



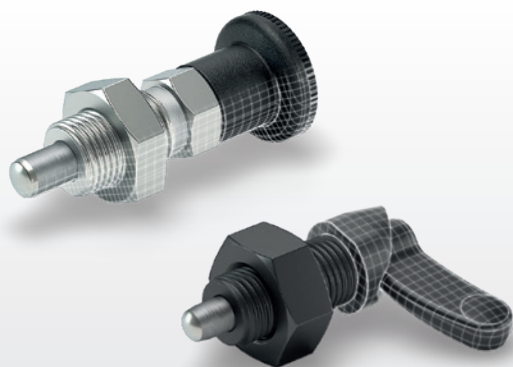
## VDN-XX

### Ruční kola pro ukazatele polohy

Duroplast  
Průměr:  
249 do 350 mm



# 8 ZAJIŠŤOVACÍ PRVKY



Pružinové písky | Zajišťovací čepy | Odpružené šrouby | Pružinové písky s páčkou

Pružinových a indexačních písků z různých materiálů, jako je ocel, nerezová ocel či SUPER-technopolymer vyrábíme mnoho typů. Slouží k opakovaným operacím, aretací, polohování, či vymezování na strojích a zařízeních.

Kompletní sortiment výrobků naleznete na [elesa-ganter.cz](http://elesa-ganter.cz)

## GN 617

### Pružinové písky

Ocel / Nerezová ocel,  
bez aretace polohy  
Pístek Ø: 5 do 10 mm



## PMT.100

### Pružinové písky

SUPER-technopolymer  
Pístek Ø: 5 do 10 mm



## GN 8170

### Pružinové písky z nerezové oceli

Rukojeť Hygienic Design (přední strana) / rukojeť a čep (celé provedení)



## GN 817.7

### Pružinové písky z nerezové oceli

Pneumaticky ovládané  
Pístek Ø: 6 do 12 mm



## GN 7017

### Pružinové písky

Ocel / Nerezová ocel,  
s páčkou, s aretací a bez aretace polohy  
Pístek Ø: 4 do 10 mm



## GN 822

### Mini pružinové písky

Ocel / Nerezová ocel,  
s aretací a bez aretace polohy  
Pístek Ø: 4 do 7 mm



## GN 414

### Pružinové písky

Ocel / Nerezová ocel,  
zajištění vysunutého čepu, odjištění pomocí tlačítka  
Pístek Ø: 6 do 10 mm



## GN 7336.8

### Pružinové písky s upínáním

s bezpečnostní funkcí  
Pístek Ø: 6 do 8 mm



## GN 722.2

### Pružinové západky

Ocel / Nerezová ocel  
s přírubou pro boční montáž se správným úhlem pro čep  
Pístek Ø: 8 do 20 mm



## GN 612

### Pružinové písky s páčkou

Ocel / Nerezová ocel  
Pístek Ø: 4 do 12 mm



## PMT.200

### Pružinové písky

s aretací polohy,  
SUPER-technopolymer  
Pístek Ø: 4 do 10 mm



## GN 114.2

### Zajišťovací čepy

s axiálním zajištěním (západky)  
Pístek Ø: 6 do 20 mm



## GN 111.2

### Pojistná lanka z nerezí

Se závěsnými kroužky, nebo kroužkem a okem, kroužkem a závěsným okem  
Délka: 150 do 500 mm



## GN 615.3

### Odpružené šrouby

Ocel / Nerezová ocel,  
s kuličkou, s vnitřním šestihranem  
Pístek Ø: 1.5 do 15 mm



## GN 416

### Pružinové západky

Pístek Ø: 6 do 12 mm





Šrouby | Přítlačné podložky | Upínací kroužky |  
Podložky | Matice | Polohovací prvky |  
Rychlospojky | Upínací páky s excentrem |  
Příslušenství pro zdvihání

Široká nabídka strojních prvků, jako jsou šrouby, přítlačné podložky, upínací kroužky, podložky, matice, polohovací prvky, rychlospojky, upínací páky s excentrem nebo příslušenství pro zvedání.

Kompletní sortiment výrobků naleznete na [elesa-ganter.cz](http://elesa-ganter.cz)

## ISO 7379

### Lícované šrouby

Ocel / Nerezová ocel,  
s válcovou hlavou  
Délka:  
4 do 100 mm



## DIN 6332

### Upínací šrouby

Ocel / Nerezová ocel,  
s přítlačným čepem  
Délka:  
30 do 150 mm



## GN 1580

### Nerezové ocelové matice / nerezové ocelové šrouby

Hygienic Design - prvky s  
hygienickým provedením  
Délka: 8 do 70 mm



## GN 1582

### Nerezové ocelové šrouby

Hygienické provedení,  
hlava s nízkým profilem, se  
zapuštěným čepem pro  
ochranu proti ztrátě  
Délka: 20 do 50 mm



## GN 933.5

### Upínací šrouby z nerezí se šestihrannou hlavou

s mosazným / plastovým /  
kulovým čepem  
Průměr: M6 do M10



## DIN 444

### Šrouby s okem

Ocel / Nerezová ocel  
Délka:  
50 do 160 mm



## GN 346

### Přítlačné podložky s kulovým kloubem

Rozměry:  
M8 do M16



## GN 705

### Upínací kroužky

Ocel / Pozinkovaná  
ocel / Nerezová ocel  
Rozměry:  
5 do 80 mm



## ANPS

### Upínací kroužky dělené

Technopolymer,  
upínací sestava  
Vnitřní průměr:  
12 do 70 mm



## GN 706.4

### Upínací kroužky naříznuté

Ocel / Nerezová ocel /  
Hliník, s regulovatelnou  
pákou  
Průměr: 32 do 65 mm



## GN 350.3

### Polohovací podložky

Ocel / Nerezová ocel  
Rozměry:  
25 do 105 mm



## GN 6341

### Podložky

Ocel / Nerezová ocel  
Rozměry:  
10 do 40 mm



## CMC

### Zesilovače kroutícího momentu

Technopolymer  
Průměr: 32 mm



## DIN 508

### Matice pro T-drážky

Ocel / Nerezová ocel  
Rozměry: M4 do M36  
mm Šířka: 5 do 42 mm



## DIN 787

### Šrouby pro T-drážky

Průměr:  
M6 do M24 mm



### ISO 8675

#### Nízké šestihřanné mat

Ocel / nerezová ocel, s je ným metrickým závitem  
Rozměry:  
M8 do M24



### GN 1804.1

#### Kontramatice se zářez

samojistné, s vložkou z polyamidu  
Rozměry:  
18 do 80 mm



### DIN 172

#### Vodící pouzdra

Vrtací pouzdra  
Rozměry: B0,6 do B42  
Výška: 6 do 67 mm



### GN 408.1

#### Polohovací a podpůrné prvky se závitovým čepem

Průměr: M6 do M16



### GN 360

#### Polohovací sady

Ocel / Nerezová ocel  
Rozměry:  
40 do 65 mm



### GN 6220

#### Distanční sloupky

Ocel / Nerezová ocel  
Průměr:  
M2,5 do M10



### GN 6226

#### Vymezovací podložky z nerezové oceli

Hygienic Design - prvky v hygienickém provedení  
Rozměry: 22 do 34 mm



### GN 1050

#### Rychlospojky

Průměr:  
M10 do M12 mm



### GN 240

#### Rychlospojky

s vyrovnáním radiálního přesazení  
Rozměry:  
M6 do M20



### GN 918.6

#### Upínací páky s excentrem z nerez

axiální horní upínání  
Rozměry:  
40 do 50 mm



### GN 9190

#### Boční upínáče

s excentrickou vačkovou pákou  
Průměr:  
M8 do M12 mm



### GN 9192

#### Přítlačné upínáče

Průměr:  
M8 do M12 mm



### GN 187.4

#### Ozubené upínací kotouče

Ocel / Nerezová ocel  
Rozměry:  
22 do 40 mm



### RDB

#### Ozubené upínací kotouče

SUPER-technopolymer  
Průměr:  
32 do 40 mm



### GN 917

#### Páky s dvojitým excentrem

Průměr:  
8 do 12 mm



### GN 920.1

#### Klínové upínáče

Průměr:  
M8 do M12 mm



### GN 581

#### Závěsná oka se šroubem (otočná)

Rozměry:  
M6 do M36



### GN 587.1

#### Závěsná oka

montáž přivařením  
Rozměry:  
66 do 129 mm



### DIN 580

#### Závěsná oka se šroubem

Ocel / Nerezová ocel  
Rozměry:  
M8 do M36



### GN 585

#### Závěsná oka

oblé provedení  
Rozměry:  
6 do 25 mm

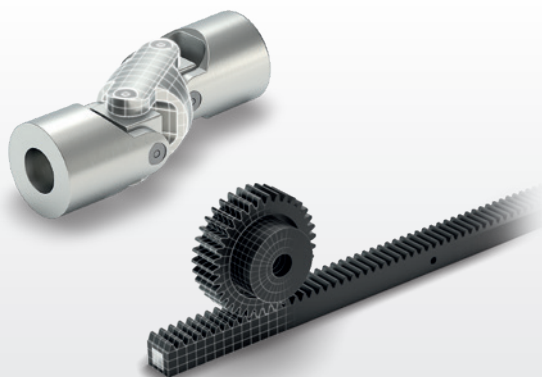


### GN 1130

#### Závěsná oka s čepem

Ocel / Nerezová ocel, samojistné  
Rozměry:  
8 do 20 mm





## Kloubové prvky | Spojky | Ozubená kola

Kardanové klouby, kloubové hřídele s jehlovými či kluznými ložisky, kloubové hlavice, axiální kulové klouby, vidlicové hlavy, rychlospojky vyrobené z oceli nebo nerezové oceli. Tuto skupinu doplňuje několik produktů, jako jsou kuželové převodové skříně, ozubená kola, úhlové převody nebo převodové prvky.

Kompletní sortiment výrobků naleznete na [elesa-ganter.cz](http://elesa-ganter.cz)

### DIN 808

#### Hřídelové klouby s kluzným ložiskem / spojka s jehlovým ložiskem

Ocel / Nerezová ocel, jednoduché a dvojitě  
Rozměry: 16 do 70 mm



### GN 808.2

#### Kloubové hřídele s kluzným ložiskem

s proměnlivou délkou  
Rozměry:  
22 do 58 mm



### BJT.

#### Kloubové hlavice

Technopolymer  
Rozměr otvorů:  
6 do 14 mm



### GN 648.6

#### Kloubové hlavice z nerezí se závitovým čepem

Rozměry:  
5 do 30 mm



### GN 782

#### Axiální kulové klouby

Rozměry:  
M6 do M12 mm



### GN 751.1

#### Vidlicové klouby

s otočným uložením těla  
Rozměry:  
5 do 12 mm



### FJT.

#### Vidlicové klouby

Technopolymer  
Rozměr otvorů:  
6 do 14 mm



### DIN 71802

#### Úhlové klouby

Ocel / Nerezová ocel  
závitovým a hladkým  
kulovým čepem  
Rozměry: 8 do 19 mm



### GN 2246

#### Spirálové spojky

Hliník / nerezová ocel,  
s upínacím nábojem  
Rozměry:  
12 do 32 mm



### GN 3975

#### Redukční šnekové převody

Pouzdro z hliníku  
Převodový poměr i:  
13 do 65



### ZCR

#### Hřeben

Technopolymer,  
úhel záběru 20°  
Modul: 0.5 - 1.0 - 1.5 -  
2.0 - 4.0



### ZCL

#### Čelní ozubené kolo

Technopolymer,  
úhel záběru 20°  
Modul: 0.5 - 1.0 - 1.5 - 2.0  
- 2.5 - 3.0



### NSF

#### Matice vodicích šroubů

Lichoběžníkový závit,  
technopolymer  
Průměr:  
42 do 62 mm



### NSL

#### Hřídele vodicích šroubů pro NSF

Lichoběžníkový závit,  
ocel nebo nerezová ocel  
Rozměry: TR 10×2 do  
TR 30×6 mm



### ZGD

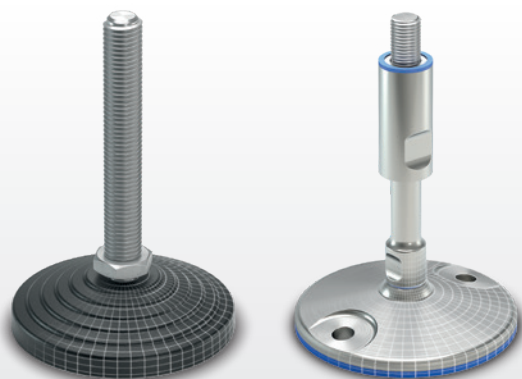
#### Ozubené klouby

Technopolymer  
Průměr:  
20 do 27 mm





# 11 | POLOHOVACÍ NOHY



## Polohovací nohy | Základny a podložky

Široká škála polohovacích prvků s technopolymerovou nebo kovovou základnou a montáž k podlaze, nebo s protiskluzovou podložkou různých tvarů a průměrů. Nastavovací závitové šrouby jsou dodávány z pozinkované oceli nebo nerezové oceli v různých velikostech. Připojovací svorky a vodička vhodně doplňují tuto řadu výrobků.

Kompletní sortiment výrobků naleznete na [elesa-ganter.cz](http://elesa-ganter.cz)

### LX

#### Polohovací nohy s pevným šroubem

Základna z technopolymeru, šroub z oceli  
Základna Ø: 25 do 60 mm  
Závity: M6 do M16



### LS.A

#### Polohovací nohy

Základna z technopolymeru, šroub z oceli  
Základna Ø: 25 to 50 mm  
Závity: M8 do M16



### GN 343.6

#### Polohovací nohy z nerezí

se závitovým čepem  
Průměr: 25 do 60 mm,  
M6 do M24



### LV.A

#### Polohovací nohy

Základna z technopolymeru, šroub z oceli  
Základna Ø: 60 do 125 mm  
Závity: M8 do M24



### LV.F

#### Polohovací nohy pro připevnění k podlaze

Základna z technopolymeru, šroub z oceli  
Základna Ø: 80 do 125 mm  
Závity: M8 do M24



### GN 20

#### Polohovací nohy

Hygienic Design, bez montážních otvorů / s montážními otvory  
Průměr: 80 do 120 mm,  
M12 do M24



### GN 23

#### Polohovací nohy z nerezí

se soustruženou základnou, s montážními otvory  
Průměr: 80 do 120 mm,  
M8 do M30



### GN 42

#### Polohovací nohy

Ocel, pozinkovaná, s okem pro připevnění, tvar kapky  
Průměr: 50 do 80 mm,  
M8 do M24



### GN 36

#### Strojní patka

bez středového upevňovacího otvoru  
Průměr: 80 do 200 mm,  
M20 do M42



### GN 355

#### Polohovací nohy

Ocel / Nerezová ocel  
Průměr: M12 do M36



### NDX.Q - NDX.T

#### Čtvercové koncovky

Technopolymer  
Závity: M8 do M24



### NIL

#### Záslepky konců jelek a trubek

Technopolymer  
Rozměry:  
10 do 150 mm



### NCT

#### Ochranné krytky pro trubky

Technopolymer  
Průměr:  
4 do 114,3 mm



### NCD

#### Ochranné krytky pro matice a šrouby

Technopolymer  
Vnitřní průměr:  
6.9 do 45,8 mm

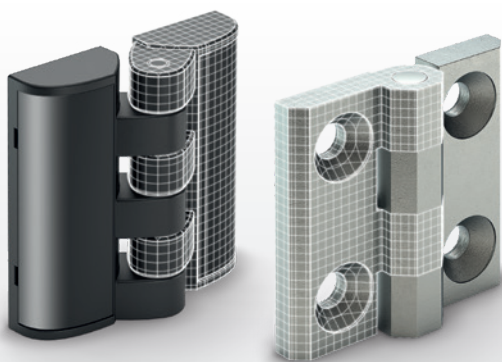


### PPR

#### Držák panelů a svařovaného pletiva

Montáž panelů bez vrtání  
Montáž nečtvercové profily 25-30 mm





Panty | Panty pro úzké rámy | Nastavitelné panty |  
 Panty s nastavitelným třením | Panty s aretací polohy |  
 Panty s vratnou pružinou | Panty rozebíratelné |  
 Panty s bezpečnostním spínačem | Panty skrytý

Panty vhodné pro různé aplikace a to díky nabídce různých montážních typů, úhlů otočení, široké škály nosností a dokonce integrovaných bezpečnostních zařízení. Sortiment Elesa+Ganter disponuje také panty ze SUPER-Technopolymeru, či nerezové oceli.

Kompletní sortiment výrobků naleznete na [elesa-ganter.cz](http://elesa-ganter.cz)

## CFA.

### Panty

Technopolymer  
 Úhel otočení: max 215°  
 Rozměry:  
 40 do 97 mm



## CFAX.

### Panty

Otočný čep z  
 technopolymeru  
 Úhel otočení: max 215°  
 Rozměry:  
 40 do 65 mm



## CFT.

### Panty s krytkami šroubů

Technopolymer  
 Úhel otočení: max 200°  
 Rozměry:  
 40 do 65 mm



## CFTX.

### Panty

Technopolymer  
 Úhel otočení: max 200°  
 Rozměry:  
 40 do 65 mm



## CFM.

### Panty

SUPER-technopolymer  
 Rozměry:  
 40 do 60 mm



## CFM-TR

### Panty

SUPER-technopolymer  
 - vysoká pevnost a  
 tepelná odolnost  
 Rozměry: 40 do 60 mm



## GN 237

### Panty

Zinková slitina /  
 Nerezová ocel / Hliník  
 Rozměry:  
 30 do 60 mm



## CFJ.

### Panty chráněné proti manipulaci

Technopolymer  
 Úhel otočení: max 275°  
 Rozměr: 50 mm



## GN 136

### Panty plechové

Nerezová ocel / Ocel,  
 s prodlouženou délkou  
 nebo s prodlouženými  
 křídly  
 Rozměry: 30 do 60 mm



## GN 136-rozšířený

### Panty plechové

Ocel / Nerezová ocel,  
 vodorovně prodloužené  
 Rozměry:  
 45 do 120 mm



## GN 1364

### Panty z nerezové oceli

zkosené  
 Rozměry:  
 70 do 140 mm



## GN 138

### Panty

Zinková slitina  
 Rozměry:  
 40 do 80 mm



## CFG.

### Panty pro hliníkové profily

Technopolymer  
 Úhel otočení: max 280°  
 Rozměr:  
 36 mm



## GN 161

### Panty

Zinková slitina,  
 příslušenství pro  
 profilové systémy  
 Rozměry:  
 57 do 80 mm



## GN 129

### Panty

Ocel, dvoudílné  
 nebo trojdílné  
 Rozměry:  
 25.6 do 49 mm



**CFDA****Panty pro úzké zárubně**

SUPER-technopolymer  
Rozměry:  
72 - 100 mm

**CMDX-AL****Panty tenké**

Hliník  
Úhel otočení: max 185°  
Rozměry:  
50 do 90 mm

**GN 238****Panty**

Zinková slitina,  
nastavitelné, s krytkami  
Rozměry:  
42 do 60 mm

**CFR.****Panty nastavitelné**

SUPER-technopolymer  
Úhel otočení: max 260°  
Rozměr: 60 mm

**CFA-ERS****Panty s třecí brzdou**

Technopolymer  
Úhel otočení: max 215°  
Rozměry:  
49.5 do 96.5 mm

**CFU.****Panty s nastavitelným třením**

Technopolymer  
Rozměry:  
40 - 60 mm

**GN 437****Hinges**

Zinkový tlakový odlitek /  
nerezová ocel, s  
nastavitelným třením  
Rozměry:  
40 do 60 mm

**CFP.****Panty s aretací polohy**

Technopolymer, s  
krytkami šroubů  
Úhel otočení: max 195°  
Rozměr:  
50 mm

**CFV.****Panty s aretací polohy**

Technopolymer  
Úhel otočení: max 210°  
Rozměr:  
65 mm

**CFVT.****Panty s aretací polohy**

Technopolymer  
Rozměry: 53 mm

**CFMR.****Panty s vratnou pružinou**

SUPER-technopolymer,  
automaticky vratný pohyb  
Rozměry:  
67 mm

**CFN.****Panty se seřizováním nesouostí**

Technopolymer  
Rozměr: 64 mm

**GN 128****Panty**

Ocel, rozebratelné,  
pro přivaření  
Rozměry:  
40 do 200 mm

**CFMY****Panty rozebratelné**

SUPER-technopolymer  
Úhel otočení: max 270°  
Rozměry:  
40 do 60 mm

**GN 337****Panty**

Zinková slitina /  
Nerezová ocel,  
rozebratelné  
Rozměry:  
40 do 60 mm

**CFSW.****Panty s vestavěným bezpečnostním spínačem**

SUPER-technopolymer  
Rozměr: 110 mm

**CFMW.****Panty**

SUPER-technopolymer  
Úhel otočení: max 180°  
Rozměry:  
70 do 110 mm

**CFSQ****Panty s vestavěným bezpečnostním spínačem**

SUPER-technopolymer  
Úhel otočení: max 190°  
Rozměr: 53 mm

**GN 139.1****Panty s vestavěným bezpečnostním spínačem**

Zinková slitina  
Délka: 49 do 79 mm

**GN 330****Kabely bez konektoru**

Délka: 2 do 10 m

**GN 7237****Nerezové více kloubové panty skrytý, úhel otevíření 180°**



Zámky s rukojetí | Západky pro upínání |  
Západky s klíčem | Západky s tlačítkem | Západky  
pro polohování | Ochranné profily

Různé typy západek s rukojetí, či zámků a klíčů z klasické, nebo nerezové oceli a technopolymery pro bezpečné uzamčení skříní, panelů, nebo dveří na stroji či zařízeních.

Kompletní sortiment výrobků naleznete na [elesa-ganter.cz](http://elesa-ganter.cz)

## GN 115-NL

### Západky

Zinková slitina / Nerezová ocel, s ovládacími prvky, nezamykatelné  
Vzdálenost západky: 4 do 50 mm



## CMT.AE-VO

### Západky se sklopným křídlovým kolečkem

Technopolymer  
Otočení: 90°  
Rozměry: 18 do 32 mm



## VCK.

### Váčkové západky s kolečkem

Ocel / Nerezová ocel  
Průměr rukojeti: 50 do 70 mm



## GN 516.1

### Západky s přitažením

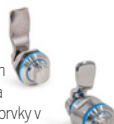
zavírání vzdálenost A plynule nastavitelná  
Vzdálenost západky: 1 do 41 mm



## GN 1150

### Západky z nerezové oceli

Ovládací strana s prvky v hygienickém provedení (přední provedení) / strana ovládacího a západkového ramene s prvky v hygienickém provedení (celé provedení)



## CQ.SST

### Západky

Nerezová ocel, ovládání klíčem  
Otočení: 90°  
Rozměr: 18 do 24 mm



## CS.

### Západky s klíčem

Zinková slitina, se zámek  
Rozměry: 13 do 30 mm



## CSMT-A

### Západky z T-rukojetí

Technopolymer, se zámek, zajištění proti otočení  
Otočení: 90° pravé  
Rozměr madla: 80 mm



## CSM#

### Západky s tlačnou rukojetí

Zinková slitina, se zámek  
nastavitelná vzdálenost: 13 do 75 mm  
Rozměr: 128 mm



## GN 115.10

### Madla zapuštěná se západkou

Ovládání klíčem, zamykatelné  
Vzdálenost západky: 4 do 50 mm



## PR-CH

### Madla zapuštěná se západkou

Technopolymer, montáž zatlačení  
Rozměr: 117 mm



## BPS

### Zavírač dveří

Montáž pomocí samořezných šroubů nebo šroubů s válcovou hlavou, nebo se šestihlannou hlavou  
Síla otevření je = 30 N.



## BMS

### Dveřní západka

Technopolymer  
Standardní provedení: zavření a otevření zacvaknutím (BMS) nebo zavření zacvaknutím a ruční uvolnění pomocí páky (BMS.L), maximální zlomové zatížení dveřního zámku je 2500 N



## GN 702

### Aretační zarážky

se čtyřmi aretačními polohami (4 x 90°)  
Délka: 40 do 55 mm



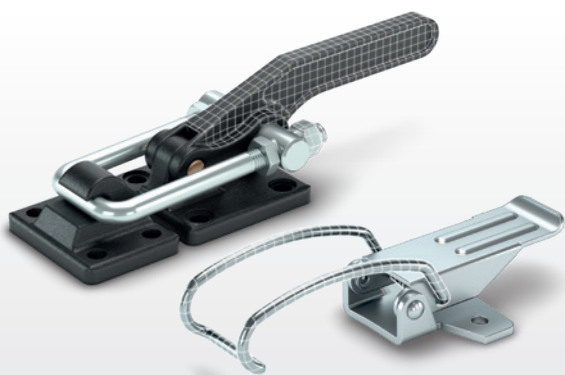
## GN 2180

### Ochranné těsnící profily

materiál NBR / EPDM (UL certifikace)  
Rozměry: 20 do 50 mm



# 14 ↓ RYCHLOUPÍNAČE A UZÁVĚRY



Rychloupínače mechanické | Pneumatický rychloupínač | Upínací spony

Vodorovné a svislé rychloupínače, třmenové upínače, pneumatické rychloupínače, dorazové šrouby, držáky a snímače, uzávěry, upínací spony.

Kompletní sortiment výrobků naleznete na [elesa-ganter.cz](http://elesa-ganter.cz)

## GN 810

### Rychloupínače a uzávěry

Ocel / Nerezová ocel, Svislá ovládací páka, s horizontální montážní základnou  
Přídržná síla: 750 do 4500 N



## GN 810.3

### Rychloupínače a uzávě

Ocel / nerezová ocel, Svislá ovládací páka, se zamykacím mechanismem, s horizontální montážní základnou  
Přídržná síla: 1050 do 2000 N



## GN 820.3

### Rychloupínače a uzávěry

Ocel / nerezová ocel, vodorovná ovládací páka, se zamykacím mechanismem, s horizontální montážní základnou  
Přídržná síla: 900 do 3200 N



## GN 844

### Přímé rychloupínače

pro tlačné-tažné upínání  
Přídržná síla: 900 do 4500 N



## GN 850

### Třmenové rychloupínače

s tažným upínáním  
Přídržná síla: 2000 do 4000 N



## GN 851.3

### Třmenové rychloupínače

Ocel / Nerezová ocel, s bezpečnostní pojistkou, s tažným upínáním  
Přídržná síla: 1600 do 7000 N



## GN 852.1

### Třmenové rychloupínače

těžké provedení  
Přídržná síla: 12000 N



## GN 858

### Třmenové rychloupínače

se zamykacím mechanismem  
Přídržná síla: 15000 N



## GN 708.1

### Upínací šrouby

Ocel / Nerezová ocel, s pryží přitlačnou podložkou  
Rozměry: M4 do M12  
Délka: 23 do 130 mm



## GN 910

### Rychloupínače a uzávěry

Ocel / Nerezová ocel, Svislá ovládací páka, s horizontální montážní základnou  
Přídržná síla: 2200 do 15400 N



## GN 861

### Rychloupínače a uzávěry

pneumatické, vysoce odolné  
Přídržná síla: 10000 do 20000 N



## GN 864

### Pneumatický rychloupínač

pneumatický  
Přídržná síla: 7030 do 22666 N  
velikost pístu: 20 do 50



## GN 8330

### Upínací spony

Ocel / Nerezová ocel  
Přídržná síla: 100 do 1200 N



## TLA.

### Upínací spony

Ocel / Nerezová ocel  
Rozměry: 102 to 193,5 mm

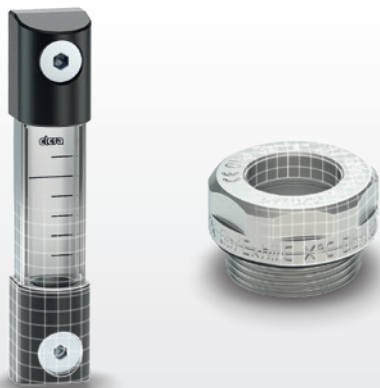


## TLL.

### Upínací spony nastavitelné

Ocel  
Rozměr: 125,5 mm





Zátky | Odvzdušňovací zátky | Olejoznaky |  
Olejoznaky sloupcové | Modulární hadicové  
systémy | Těsnění

Nabídka příslušenství pro hydraulické systémy zahrnuje zátky, odvzdušňovací krytky a olejoznaky, a obsahuje také zdravotní a bezpečnostní prvky podle evropské směrnice ATEX 2014/34/ EU (výbušné prostředí) pro vybavení ve skupině II, kategorii 2 GD. Olejoznaky, sloupcové olejoznaky s vizuálními a elektrickými ovladači teploty a hladiny, vizuálními indikátory průtoku, flexibilními hadicemi na chladivo a těsnění. Široká nabídka komponent pro hydraulické systémy.

Kompletní sortiment výrobků naleznete na [elesa-ganter.cz](http://elesa-ganter.cz)

## TN. - TNR.

### Zátky

Technopolymer, odolnost do 100 °C  
metrické závit: M10 - M12 - M14 - M16 - M18 - M20 - M22 - M25 - M26 - M35 - M40  
trubkové závit: 1/8 - 1/4 - 3/8 - 1/2 - 3/4 - 1-11/4 - 11/2



## TCD. - TCR.

### Plnicí zátky

Technopolymer, odolnost do 100 °C  
metrické závit: M10 - M12 - M14 - M16 - M18 - M20 - M22 - M25 - M26 - M35 - M40  
trubkové závit: 1/8 - 1/4 - 3/8 - 1/2 - 3/4 - 1-11/4 - 11/2



## TSD. - TSR.

### Vypouštěcí zátky

Technopolymer, odolnost do 100 °C  
metrické závit: M10 - M12 - M14 - M16 - M18 - M20 - M22 - M25 - M26 - M35 - M40  
trubkové závit: 1/8 - 1/4 - 3/8 - 1/2 - 3/4 - 1



## GN 741

### Závitové zátky

Hliník, odolnost do 100 °C  
Závit: M14x1.5 do M42x1.5, G1/4 do G1 1/2



## TMB.

### Magnetické zátky

Hliník, odolnost do 180 °C  
metrické závit: M14 - M16 - M20 - M26 - M33 - M40 - M42  
trubkové závit: 1/4 - 3/8 - 1/2 - 3/4 - 1-11/4 - 11/2



## TPC.

### Plnicí zátky

montáž zatlačením, Technopolymer, odolnost do 100 °C  
Průměr: 20 - 26 mm



## T.440

### Zátky

Technopolymer, odolnost do 100 °C  
trubkové závit: 1/4 - 3/8 - 1/2 - 3/4 - 1 - 1 1/4 - 1 1/2



## GN 7490

### Navarovací pouzdra

Ocel / Nerezová ocel, se zkosením / s lemem  
Závit: G1/8 do G3



## GN 442

### Závitové zátky

Hliník, s křídlovou maticí, až 200 °C  
Závit: M16 x 1.5 do M26 x 1.5, G3/8 do G1



## GN 880

### Vypouštěcí ventily

Mosaz, odolnost do 120 °C  
Závit: M14 x 1.5 do M30 x 1.5, G1/4 do G1



## GN 880.1

### Spojovací díly

pro vypouštěcí ventily GN 880, s nebo bez odtokové hadice  
Rozměry: M22 x 1.5 do M26 x 1.5



## GN 881

### Odvzdušňovací ventily

Mosaz  
Závit: M12 x 1.5 do M30 x 1.5, G1/4 do G1



## SFP. - SFP-EX

### Odvzdušňovací zátky

se zástěrkou, Technopolymer, odolnost do 100 °C  
trubkové závit: 1/4 - 3/8 - 1/2 - 3/4 - 1 - 1 1/4 - 1 1/2 - 2



## SFP+a

### Odvzdušňovací zátky

se zástěrkou a plochou měrkou, Technopolymer, odolnost do 100 °C  
trubkové závit: 1/4 - 3/8 - 1/2 - 3/4 - 1 - 11/4 - 11/2 - 2



## SFV.

### Odvzdušňovací zátky s ventilem

Technopolymer metrické závit: M16 - M18 - M20 - M22  
Trubkové závit: 1/4 - 3/8 - 1/2 - 3/4 - 1



## SFW.

### Odvzdušňovací zátky tlakové

s dvojitým ventilem,  
Technopolymer,  
odolnost do 100 °C  
trubkové závity:  
3/4 - 1 1/4 - 2



## HGFT.

### Olejoznaky

Technopolymer,  
odolnost do 100 °C  
trubkové závity: 3/8 -  
1/2 - 3/4 - 1 - 1 1/4 - 2



## GN 743.6

### Olejoznaky-ATEX

Hliník  
Závity: M16 x 1.5 do  
M27 x 2, G3/8 do G3/4



## HGFT-HT-PR

### Olejoznaky

s prizmatickým okénkem,  
pro vysoké teploty,  
Technopolymer,  
odolnost do 140 °C  
trubkové závity:  
1/2 - 3/4 - 1



## GN 7403

### Odvzdušňovací sítky

Drátěná mřížka z  
nerezové oceli  
Závity: M20 x 1.5 do  
M33 x 1.5, G1/2 do G1



## GN 7404

### Dvoucestné odvzdušňovací membrány

Nerezová ocel / Hliník, odpuzující olej  
(oleofobní) / odpuzující vodu (hydrofobní)  
Závity: M20 x 1.5 do M33 x 1.5, G1/2 do G1



## GN 7405

### Filtrační spojky z nerezů

Závity: 100 do 500 µm,  
G3/8 do G3/4



## HFTX.

### Olejoznaky

Technopolymer  
Metrické závity: M16 – M20 –  
M25 – M26 – M27 – M30 – M33  
– M35 – M40 Trubkové závity:  
1/4 – 3/8 – 1/2 – 3/4 – 1 – 1 1/4



## GN 537

### Olejoznaky

Hliník / Perspex,  
bez závitu  
Průměr: 20 do 58 mm



## HCFE.

### Olejoznaky

Technopolymer,  
odolnost do 100 °C  
trubkové závity: 3/8 -  
1/2 - 3/4 - 1 - 1 1/4



## HVF.

### Vizuální indikátory průtoku

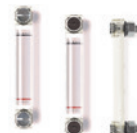
koncovky z Technopolymeru  
trubkové závity:  
1/4 - 3/8 - 1/2 - 3/4 - 1



## HCZ.

### Olejoznaky

Z průhledného  
technopolymeru  
Max. souvislá pracovní teplota:  
90 °C Rozteč montážních  
otvorů: 76–254 mm



## HXC.

### Olejoznaky

Z průhledného technopolymeru  
Maximální trvalá pracovní  
teplota: 90 °C  
Rozteč montážních otvorů:  
76 do 254 mm



## HXC-PT

### Olejoznaky s ochranným krytem

Ze SUPER-technopolymeru a  
průhledného technopolymeru  
Max. souvislá pracovní teplota:  
90 °C Rozteč montážních otvorů:  
76–254 mm



## HCK.

### Olejoznaky

vhodné pro olej a kapaliny  
s glykolem  
Maximální trvalá pracovní  
teplota: 100 °C nebo 130 °C  
Rozteč montážních otvorů:  
76 do 508 mm



## SLCK

### Souprava pro elektrickou kontrolu hladiny

pro olejoznaky  
sloupcové HCK. a HCK-GL  
Maximální trvalá pracovní  
teplota: 100 °C nebo  
80 °C or 120 °C



## HCV-E

### Elektrické ukazatele hladiny oleje

s elektrickým senzorem  
hladiny MIN  
Maximální trvalá pracovní  
teplota: 90 °C  
Rozteč montážních otvorů:  
127 do 254 mm



## HCV-E-STL

### Elektrické ukazatele hladiny oleje

s elektrickým senzorem  
hladiny MIN a elektrickou  
teplotní sondou  
Maximální trvalá pracovní  
teplota: 90 °C  
Rozteč montážních otvorů:  
127 do 254 mm



## HCV-ST-AX

### Elektrické ukazatele hladiny oleje

s elektrickým senzorem  
teploty MAX  
Maximální trvalá pracovní  
teplota: 90 °C  
Rozteč montážních otvorů:  
127 mm



## HCK-E - HCK-E-ST - HCK-E-STL

### Olejoznaky sloupcové

se senzorem hladiny a  
teploty  
Maximální trvalá pracovní  
teplota: 100 °C nebo 130 °C  
Rozteč montážních otvorů:  
127 do 508 mm



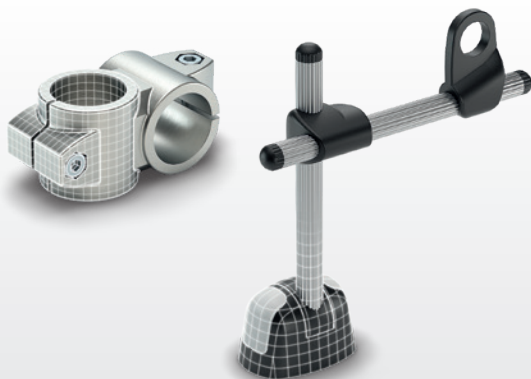
## FH.1/4

### Modulární hadicové systémy

Sada s trubkami  
o průměru 1/4",  
technopolymer



# 16 TRUBKOVÉ SPOJKY



Trubkové spojky | Montážní spojky |  
Spojky trubek | Úhlové spojky

Trubkové spojky pro hranaté/kulaté trubky z oceli, hliníku, nerezové oceli a technopolymeru, se základnou nebo přírubou i bez ní, pevně, otočně, ve tvaru T, jedno- nebo dvoucestné. Technopolymerové podpěry jsou dostupné s barevnými víčky a protiskluzovou trubicí.

Kompletní sortiment výrobků naleznete na [elesa-ganter.cz](http://elesa-ganter.cz)

## GN 131

### Spojky křížové

Hliník / Nerezová ocel  
Hladký otvor:  
B10 do B18



## TCC-CR

### Křížové spojovací prvky

Technopolymer  
Hladký otvor:  
18 - 30 mm



## GN 141

### Spojky křížové s přírubou

Hliník, sestava z více dílů  
Hladký otvor:  
B20 do B50



## GN 146

### Spojky jednoduché s přírubou

Hliník, 4 montážní otvory  
Hladký otvor:  
B20 do B60



## GN 162.3

### Základny

Hliník / Nerezová ocel,  
2 montážní otvory  
Hladký otvor:  
B10 do B18



## GN 192

### T-spojky

Hliník  
Hladký otvor:  
B20 do B60



## TCC-SL

### Spojky s krycím pouzdem

Technopolymer  
Hladký otvor:  
18 - 30 mm



## TCC-TP

### Upínače pro otočné spoje

Technopolymer  
Hladký otvor: 30 mm



## TCC-TP-PB

### Otočné spoje s montážní základnou a upínačem

Technopolymer  
Hladký otvor: 30 mm



## GN 285

### Spojky kloubové

Hliník  
Hladký otvor:  
B12 do B18



## GN 990

### Konstrukční trubky

Hliník / Nerezová ocel,  
pro trubkové spojky  
Kulaté nebo čtvercové  
profily: 10 do 60 mm nebo  
V10 do V50



## MSX.

### Spojovací prvky

Technopolymer  
Rozměr: 56 mm



## MSR.

### Spojovací prvky

Technopolymer a hliník  
Rozměr:  
60 mm



## GN 474

### Spojky křížové

Hliník  
Hladký otvor:  
B8 do B20



## STC

### Čtvercové konektory

Technopolymer a ocel  
Monodimenzionální dvoucestný,  
dvourozměrný dvoukomponentní,  
tří- nebo čtyřcestný, třírozměrný tří-,  
čtyř-, pět nebo šesticestý konektor





# 17 | POJEZDOVÁ KOLA



Polyuretanová kola | Kola z technopolymeru |  
Pryžová kola | Kola z duroplastu

Pojezdová kola jsou vhodná pro manuální i mechanické posuny po různých površích a podlahách. Kola jsou dodávána v různých materiálových provedeních a s různými základnami. Polyuretanová, technopolymerová, gumová a duroplastová kola jsou kombinovaná s pevnými či otočnými základnami s, či bez brzdy.

Kompletní sortiment výrobků naleznete na [elesa-ganter.cz](http://elesa-ganter.cz)

## RE.FF-N

### Otočná kola s ocelovým držákem

Vstříkovaný polyuretanový povlak  
Kolo Ø: 80 do 150 mm



## RE.C6-G

### Dvojitá otočná kola pro běžné použití s ocelovým držákem

Vstříkovaný polyuretanový povlak  
Kolo Ø: 50 mm



## RE.F5-N

### Otočná kola s ocelovým držákem

Nalisovaný polyuretanový povlak  
Kolo Ø: 80 do 200 mm



## RE.F5-N-ESD

### Otočná kola s ocelovým držákem

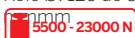
Antistatický povlak z litého polyuretanu  
Kolo Ø: 80 do 200 mm



## RE.F4-WH - RE.F4-WEH

### Otočná kola s držákem pro vysoká zatížení

Nalisovaný polyuretanový povlak  
Kolo Ø: 125 do 300 mm



## RE.G5

### Válečky z nalisovaného polyuretanu

Disk kola z oceli  
Kolo Ø: 80 do 85 mm



## RE.F2-H

### Otočná kola s držákem pro střední až vysoká zatížení

Měkký polyuretanový povlak  
Kolo Ø: 100 do 200 mm



## RE.F8-N

### Otočná kola s držákem

Technopolymerová monolitní kola  
Kolo Ø: 65 do 200 mm



## RE.F7-N-HT

### Pojezdová kola

Monolitická kola z duroplastu, pro vysoké teploty  
Kolo Ø: 80 do 100 mm



## RE.G1-N

### Otočná kola s ocelovým držákem

Termoplastová pryžová kola  
Kolo Ø: 80 do 150 mm



## RE.E2-N

### Otočná kola s ocelovým držákem

Potah z vulkanizované pryže  
Kolo Ø: 80 do 200 mm



## RE.E3-N

### Otočná kola s ocelovým držákem

Potah z vulkanizované pryže  
Kolo Ø: 80 do 200 mm



## RE.G2-H

### Otočná kola s držákem pro střední až vysoká zatížení

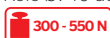
Elastická pryžová kola  
Kolo Ø: 100 do 200 mm



## RE.C7

### Otočná kola pro běžné použití s ocelovým držákem

Potah z vulkanizované pryže  
Kolo Ø: 40 do 80 mm



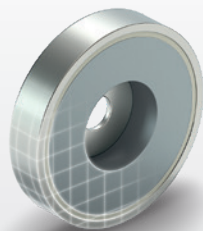
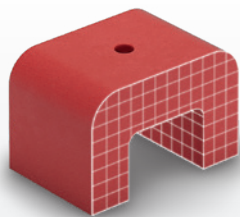
## RE.C7-G

### Dvojitá otočná kola pro běžné použití s ocelovým držákem

Potah z vulkanizované pryže  
Kolo Ø: 50 do 75 mm



# 18 | PŘÍDRŽNÉ MAGNETY



Diskový tvar | Válcový tvar | U-magnety |  
Polotovary magnetů

Elesa+Ganter nabízí široký sortiment přídržných magnetů, jako jsou diskové a tyčové magnety, magnety ve tvaru U nebo surové magnety, s nimiž vykonáte práci snáze, efektivněji a spolehlivěji.

Kompletní sortiment výrobků naleznete na [elesa-ganter.cz](http://elesa-ganter.cz)

## GN 50.6

### Přídržné magnety

diskový tvar,  
s háčkem / s okem  
Průměr:  
16 do 80 mm



## GN 50.1

### Přídržné magnety

diskový tvar,  
bez závitů  
Průměr:  
6 do 125 mm



## GN 50.3

### Přídržné magnety

diskový tvar,  
se závitovým čepem  
Průměr: 6 do 80 mm



## GN 50.4

### Přídržné magnety

diskový tvar, s otvorem  
nebo vnitřním závitem  
Průměr:  
10 do 100 mm



## GN 51.6

### Přídržné magnety

diskový tvar, se 2  
vnitřními závitů, s  
pryžovým obalem  
Průměr:  
43 do 57 mm



## GN 51.7

### Magnety

s kulovou rukojetí,  
s kroužkem,  
s pryžovým obalem  
Průměr:  
22 do 43 mm



## GN 58

### Hrcové magnety

s otvorem pro  
zapuštěný šroub  
Průměr:  
19 do 38 mm



## GN 52.2

### Přídržné magnety

Válcový tvar,  
se závitovou vložkou  
Průměr:  
6 do 63 mm



## GN 52.4

### Přídržné magnety

válcový tvar,  
se závitovým čepem  
Průměr:  
6 do 63 mm



## GN 52.5

### Přídržné magnety z nerezi

válcový tvar, s pogumovanou  
přídržnou plochou  
Průměr:  
10 to 25 mm



## GN 251.6

### Dorazové šrouby

s přídržným magnetem  
Průměr:  
12 to 80 mm



## GN 60

### Tlačítkové magnety

s otvorem  
Průměr:  
13 to 32 mm



## GN 55.1

### Polotovary magnetů

diskový tvar, s otvorem  
Průměr:  
6 do 102 mm



## GN 55.4

### Polotovary magnetů

hranatý tvar  
Průměr:  
7.5 do 33 mm



## GN 70

### Přílnavé podložky

Ocel, nerezová ocel,  
pro přídržné magnety  
Průměr:  
12 do 64 mm



## Základny a vodičí elementy | Kuličkové rolny

Komponenty pro dopravníky umožňují vytvoření opěrných struktur v mnoha různých oblastech, například průmyslové pro plnění lahví, balení či manipulaci s materiálem. Kolejnicové podpěry a svorky, opěrné hlavy, dvojnóhó a trojnóhó podstavce, ložiska a spojovací klouby, boční a středové kluzné lišty, rovná a tvarovaná boční vodička z pozinkovaného technopolymeru, oceli nebo nerezové oceli. Dostupné jsou také kuličkové rolny, modulární pojezdové dráhy a vodičí rolny.

Kompletní sortiment výrobků naleznete na [elesa-ganter.cz](http://elesa-ganter.cz)

**BAS3****Podpěrné základny trojnohá**

Technopolymer  
Otvor pro trubku Ø:  
42 do 60 mm - 45x45 mm

**SPR.V****Ramena držáků vedení**

Technopolymer,  
pro lineární a úhlové  
polohování  
Ø čepu: 12 do 16 mm

**GLA-1****Boční vodička s valivými tělesy**

Technopolymer,  
hliník, nerezová ocel  
Rozměr: 3000 mm

**GCA-4****Středová vodička s valivými tělesy**

Technopolymer,  
hliník, nerezová ocel  
Rozměr: 3000 mm

**GLB-1****Boční vodička s kloubovými tělesy**

Technopolymer,  
nerezová ocel  
Rozměr: 375 mm

**GLP-HT****Lineární boční vodička, vysoká teplota**

Plochý profil,  
technopolymer,  
nerezová ocel  
Rozměr: 3000 mm

**GLS****Lineární boční vodičko**

Tvarový profil,  
technopolymer,  
nerezová ocel  
Rozměr: 3000 mm

**UCF****Ložiskové příruby naklápěcí**

Technopolymer,  
příruba čtvercová  
Průměr hřídele:  
25 do 30 mm

**GN 509****Kuličkové rolny**

Ocel / Nerezová ocel,  
pouzdro z plechu  
Rozměry: 15 do 30 mm

**GN 509.3****Pružné kroužky**

zajišťovací prvky pro  
kuličkové rolny GN 509  
/ GN 509.1

**GN 509.4****Kuličkové rolny**

Ocel, těžké provedení  
pouzdra, bez nákrůžku

**UTR****Válečkové rolny**

Technopolymer  
Průměr: 24 - 36 mm

**RLT-U****Válečkové segmenty pro pojezdové dráhy ELEROLL**

Technopolymer a  
polyuretan  
Rozměr: 270 mm



elesa+roll®

**RLS-U****Kuličkové segmenty pro pojezdové dráhy ELEROLL**

Technopolymer  
Rozměr: 270 mm



elesa+roll®

**GN 753****Vodičí rolny**

Plast  
Průměr:  
19 do 26 mm





Teleskopická vedení | Lineární mechanismy |  
Systémy lineárních vodících kolejnič | Jezdci pro  
lineární vedení | Nastavitelné kluzné jednotky

Nabídka komponent pro lineární pohyb zahrnuje teleskopická vedení, lineární vedení, lineární systémy vodících kolejnič, lineární mechanismy a nastavitelné posuvné jednotky. Všechny komponenty jsou dostupné v několika materiálových provedeních: ocel, nerezová ocel, hliník a pozinkované.

Kompletní sortiment výrobků naleznete na [elesa-ganter.cz](http://elesa-ganter.cz)

**GN 1400****Teleskopická vedení**

s částečným  
prodloužením,  
nosnost do 280 N  
Délka: 300 do 500 mm

**GN 1412****Teleskopická vedení**

s plným výsuvem a  
samočinným  
mechanismem,  
nosnost do 430 N  
Délka: 300 do 700 mm

**GN 1418****Teleskopická vedení**

s plným výsuvem a  
mechanismem „zatlač  
pro  
otevření“, nosnost do  
430 N  
Rozměry:  
350 do 650 mm

**GN 2402****Lineární vedení**

bez prodloužení  
Rozměry:  
28 do 43 mm

**GN 2410****Lineární vedení**

dvojitě uspořádání, s  
plným prodloužením  
Rozměry:  
210 do 966 mm

**GN 1490****Systémy lineárních**

**vodících kolejnič**  
Ocel / Nerezová ocel,  
s vnitřním pojezdem  
Délka:  
394 do 1434 mm

**GN 2422****Vodící kolejnič**

pro lineární vodící  
systémy, C-profil  
Rozměry:  
18 do 43 mm

**GN 2494****Pojezdové jednotky  
z nerezové oceli**

pro Lineární pojezdové  
vodící kolejnič z nerezové  
oceli GN 2492  
Rozměry: 30 do 45 mm

**GN 2496****Pojezdové kladky  
z nerezové oceli**

pro Lineární pojezdové  
vodící kolejnič z nerezové  
oceli GN 2492  
Rozměry: 30 do 45 mm

**GN 291****Lineární mechanismy**

Ocel / Nerezová ocel,  
s pravým nebo levým  
závitem  
standární délka pohybu:  
65 do 720 mm

**GN 132.1****Dvoucestní jezdcí**

Hliníkové provedení, pro  
jednoosý systém  
Hladký otvor:  
B30 do B60 mm

**GN 132.25****Dvoucestní jezdcí**

pro dvouosý systém,  
Nerezová ocel  
Hladký otvor:  
G30 do G50 mm

**GN 134.2****Dvoucestní jezdcí**

Hliník, sestava z více  
dílů, pro dvouosý  
systém  
Hladký otvor:  
30 do 50 mm

**GN 491****Dvojitě lineární  
mechanismy**

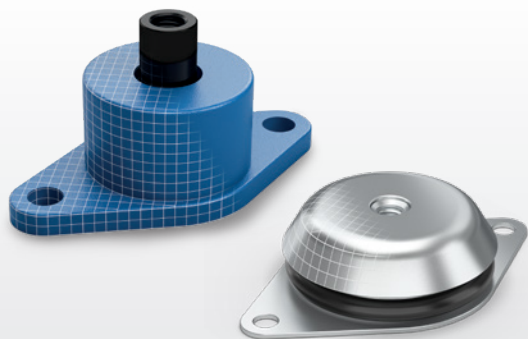
s pravým nebo levým  
závitem, jeden jezdec  
Délka: 100 do 500 mm

**GN 900****Nastavitelné kluzné  
jednotky**

Rozměry:  
50 do 260 mm



# 21 | ANTIVIBRAČNÍ ELEMENTY



Silentbloky | Antivibrační držáky a podstavce |  
Pružinové a lanové antivibrační elementy

Antivibrační držáky jsou určeny k tlumení vibrací, které mohou způsobit chybnou funkci, nárazy nebo hluk vytvářený pohybujícími se díly nebo vibrující hmotou nevyvážených strojů. Tyto prvky tlumící vibrace jsou nenápadné a pohlcováním nárazů a zvuků napomáhají s vytvořením méně rušivého prostředí. Široký výběr zahrnuje silentbloky, antivibrační držáky, pružinové držáky a lanové antivibrační prvky.

Kompletní sortiment výrobků naleznete na [elesa-ganter.cz](http://elesa-ganter.cz)

## DVA.1 - DVA.2 - DVA.3

### Silentbloky

Přůž a ocel /  
nerezová ocel  
Průměr:  
8 do 125 mm



## DVA.6 - DVA.7

### Silentbloky

Přůž a ocel /  
nerezová ocel  
Průměr:  
10 do 75 mm



## DVB.6 - DVB.7

### Silentbloky

Přůž a ocel /  
nerezová ocel  
Průměr:  
20 do 60 mm



## DVF.6 - DVF.7

### Silentbloky

Silikonová přůž a  
nerezová ocel  
Průměr:  
20 do 60 mm



## DVC.1 - DVC.2 - DVC.3

### Silentbloky

Přůž a ocel /  
nerezová ocel  
Průměr:  
10 do 95 mm



## GN 342.2

### Polohovací nohy

s tlumením vibrací /  
se závitovým čepem  
Průměr:  
32 do 60 mm



## LW.A

### Polohovací nohy pro tlumení vibrací

Základna a polohovací  
šroub z oceli  
Základna Ø:  
80 do 200 mm  
Závity: M12 do M20



## GN 148

### Polohovací nohy

s pryžovým  
tlumením vibrací  
Rozměry:  
60 do 126 mm



## DVE

### Silentbloky

Přůž a ocel /  
nerezová ocel  
Rozměry:  
64 do 310 mm



## DVG

### Silentbloky

pro montáž na stěnu  
nebo strop, guma a ocel  
Rozměr: 114



## DVI

### Silentbloky

pro montáž na stěnu,  
guma a ocel  
Rozměr: 114



## AVG

### Přírubové tlumiče vibrací

dvou směrové izolace,  
přůž, hliník a ocel  
Rozměr: 80 mm



## AVF

### Drátěné tlumiče vibrací

Nerezová ocel  
Rozměry:  
42 do 225 mm



## AVC

### Lanové antivibrační komponenty

Nerezová ocel  
Rozměry:  
53 do 135 mm



## AVM

### Pružinové tlumiče vibrací

Přůž a ocel  
Rozměr: 55 mm



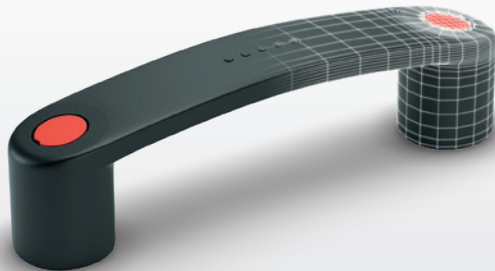
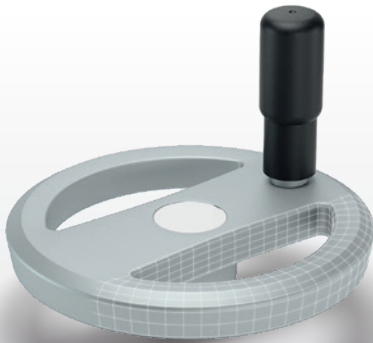
**COPYRIGHT © 2023**

Elesa S.p.A a OTTO GANTER GmbH & Co. KG

Všechna práva vyhrazena.

Žádná část tohoto katalogu nemůže být reprodukována samostatně  
nebo jako součást jiného dokumentu bez písemného souhlasu firmy  
ELESA S.p.A nebo OTTO GANTER GmbH & Co. KG





**ELESA+GANTER CZ s.r.o.**  
Počernická 272/96  
108 00 Praha  
Czech Republic  
+420 296 333 870  
info@elesa-ganter.cz  
elesa-ganter.cz

**ELESA S.p.A.**  
Via Pompei 29  
20900 Monza (MB)  
Italy  
+39 039 28 11 1  
info@elesa.com  
elesa.com

**OTTO GANTER GmbH & Co. KG**  
Triberger Straße 3  
78120 Furtwangen  
Germany  
+49 7723 65 07 0  
info@ganternorm.com  
ganternorm.com