



**Normelemente.
Einfach.
Unverzichtbar.
Ganter.**

Alles aus einer Hand	2
Globales Netzwerk	4
Service und Information	6

Immer die richtige Antwort	
Normelemente in Hygienic Design	8
Normelemente für spezielle Anforderungen	10
Sonderanfertigungen	12

Programmübersicht	14
1.0 Bedienelemente	16
2.0 Spannelemente	18
3.0 Maschinenelemente	20





Otto Ganter legte Ende des 19. Jahrhunderts den Grundstein für das heutige Unternehmen. In der mittlerweile vierten Generation geführt, steht Ganter mehr denn je für Verlässlichkeit, Innovationskraft und Schwarzwälder Präzision.

Einfache Kugelgriffe
ohne Bohrung.

No.	L mm	D mm	O mm	pr. 10 St. Mark
22	90	25	16	6.—
23	110	28	18	8.50
24	130	30	22	10.50
25	140	34	24	13.50
26	150	38	26	15.—
27	170	40	28	18.—

Andere Größen nach Angabe billigst.

8

Der führende Normelemente-Partner.

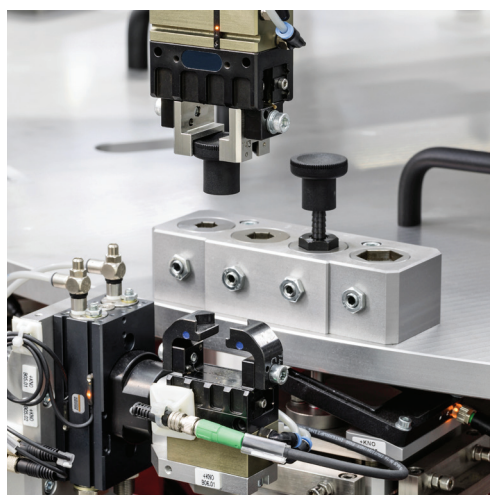
1894 als mechanische Werkstatt gegründet, stellte Ganter bereits 1912 den ersten Normelementekatalog vor – fünf Jahre vor der Gründung der Deutschen Industrie Norm (DIN). Die Idee, Industrieprodukte zu standardisieren, in wirtschaftlichen Losgrößen zu fertigen, zu lagern und einzeln zu verkaufen, war damals völlig neu. Bis heute ist dieses Prinzip Grundlage der Unternehmenspolitik, das Dank hoher Verfügbarkeit und modernsten Fertigungsverfahren größtmöglichen Kundennutzen sichert.





Normelemente. Alles aus einer Hand. **Ganter.**

Ganter ist führend in Entwicklung, Herstellung und Vertrieb von Normelementen für die gesamte Industrie. Qualität und Umfang der Produktauswahl setzen Maßstäbe über alle Branchen hinweg. Normelemente von Ganter werden über ein weltweites Vertriebsnetz angeboten. Qualität, Beratung und Verfügbarkeit sind somit garantiert – egal an welchem Ort.



Service inklusive

Das einzigartige Sortiment an Ganter-Normelementen hält für nahezu jede Anforderung das passende Produkt bereit – falls einmal nicht, schließen kundenspezifische Sonderlösungen die Lücke. Stets aber gilt: Normelemente von Ganter kommen aus einer Hand und unterstützen optimal den Konstruktions- und Beschaffungsprozess.



Schnell und direkt.

Dank eines straffen Logistikkonzepts ist Ganter in der Lage, Normelemente in kürzester Zeit zu liefern – weltweit.

Mit einem kontinuierlich und gezielt weiterentwickelten Produktportfolio bietet Ganter seinen Kunden den entscheidenden Mehrwert.



Gut in Form: Zahlreiche renommierte Design-Auszeichnungen unterstreichen das hohe Niveau unserer Produkte.



Die USA, Kanada und Mexiko werden durch J.W.Winco Inc. mit eigenen Standorten in den jeweiligen Ländern abgedeckt. Das Traditionsunternehmen ist langjähriger Partner von Ganter und seit 2012 Tochterunternehmen. www.jwwinco.com



Normelemente. Weltweit verfügbar.

Auf internationalen Märkten tritt Ganter gemeinsam mit dem norditalienischen Hersteller Elesa unter der Marke Elesa+Ganter auf. Jedes Unternehmen bringt in dieses seit Jahrzehnten erfolgreiche Joint-Venture seine jeweiligen Spezialkompetenzen ein. Die Kooperation sorgt für Synergieeffekte und eine weitreichende, weltweite Verfügbarkeit der Produkte und Services.

In Nord- und Mittelamerika ist Ganter zudem mit der Marke J.W.Winco präsent. Weitere Länder und Regionen werden über eigene Vertriebspartner abgedeckt.



www.elesa-ganter.com

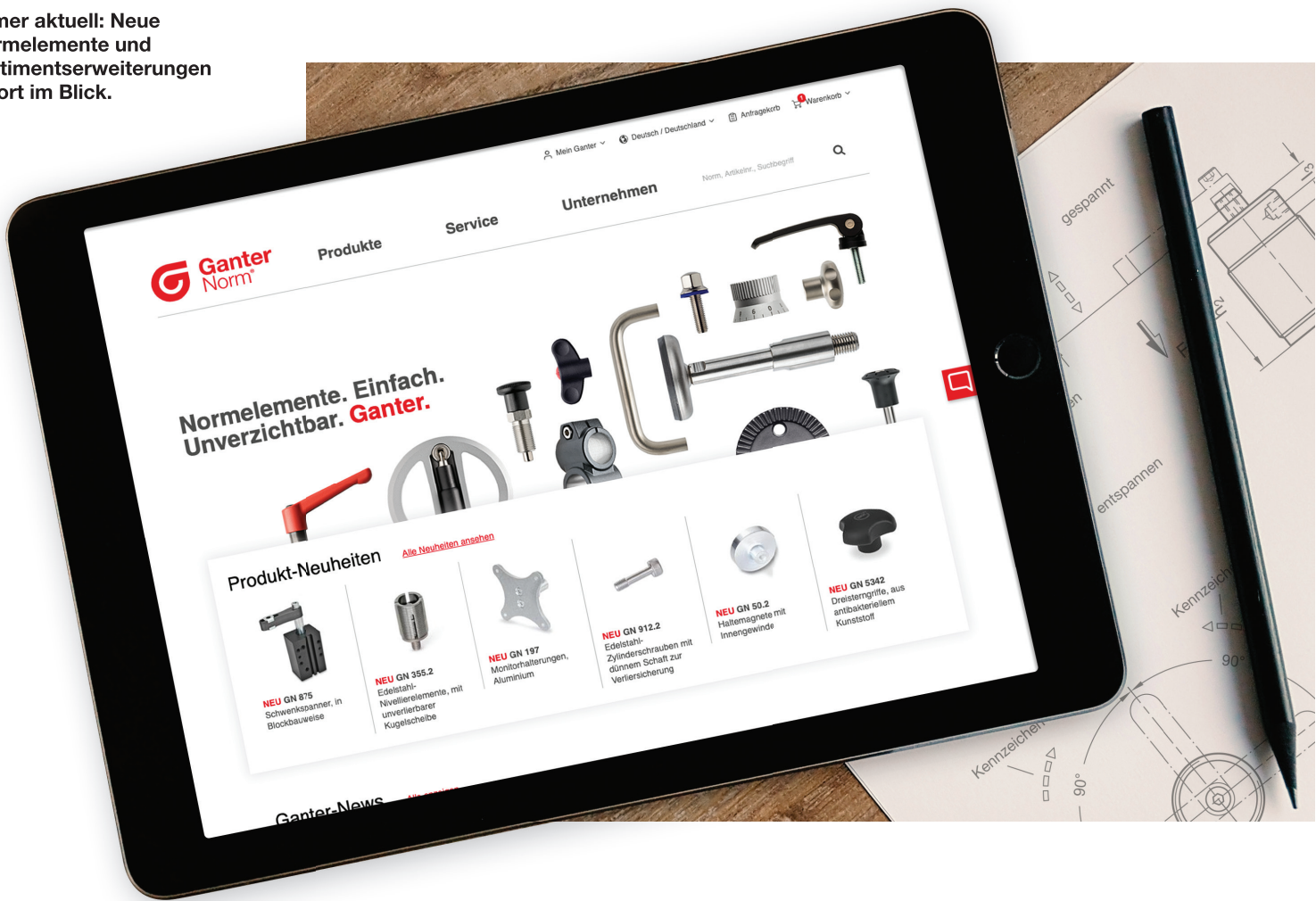


Ganter in Furtwangen



Elessa in Monza

Immer aktuell: Neue Normelemente und Sortimentserweiterungen sofort im Blick.



Normelemente. Immer aktuell.

Ganter bietet mit über 60.000 ab Lager verfügbaren Normelementen eine größtmögliche Produktverfügbarkeit und kompromisslosen Service. Und das sowohl bei Großmengen als auch bei Einzelstücken. Die Website www.ganternorm.com bietet nicht nur die aktuellsten Produktinformationen, sondern natürlich auch einen komfortablen Webshop.

Alle Produkte, alle Ressourcen, ständig aktuell:
www.ganternorm.com

 Webshop |  CAD |  Kundenprofil |  Dokumentation |  Ansprechpartner

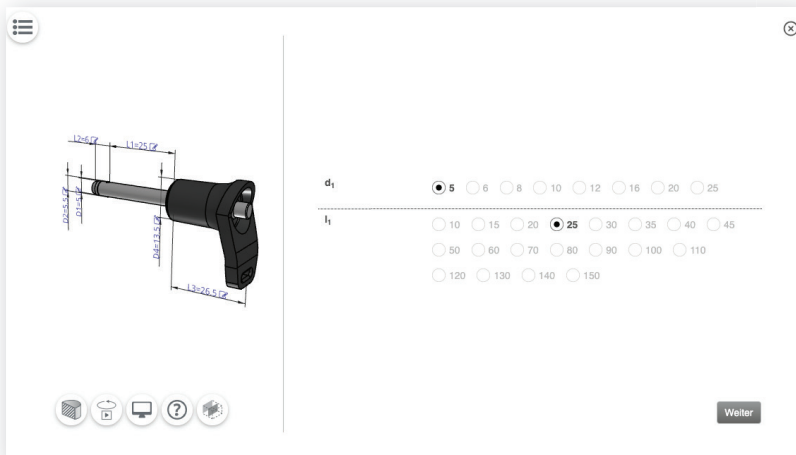
CAD und Spezifikationen

Für jedes Normelement sind alle Maße und Spezifikationen sowie die CAD-Daten in allen gängigen 2D- und 3D-Formaten abrufbar. Die dialoggeführte Selektion führt zuverlässig und schnell zum passenden Produkt.

Online bestellen

Der Webshop von Ganter ermöglicht die einfache und benutzerfreundliche Auswahl der gewünschten Produkte. Mit nur wenigen Klicks können Artikel selektiert und bestellt werden. Registrierte Benutzer können ihre Produkte in Favoritenlisten verwalten oder bereits getätigte Bestellungen ganz einfach erneut in den Warenkorb übertragen.

Ein intuitiver 3D-Konfigurator und umfassende CAD-Downloadmöglichkeiten erleichtern Konstruktion und Planung.



Gewicht: 0,025 kg

RoHS: Ja

Beachten Sie unsere Rabattstafel.

1 Stück

[in Anfragekorb](#)

[In Warenkorb legen](#)

Alle Preise gemäß unserer Preisliste Nr. 52, gültig ab 01.05.2019, zzgl. gesetzliche MwSt. für Deutschland.

[Als Favorit speichern](#)

[Produkt empfehlen](#)

Bestellbeispiel

CAD-Daten

[STEP-Datei herunterladen](#)

Weitere Datenformate

✓ - Dateiformat wählen -

PART2cad

PART2cad Creo Elements/Direct Modeling (

PART2cad Inventor

PART2cad Solid Edge

PART2cad SolidWorks

PART2cad Unigraphics NX

AR (Augmented Reality)

glTF (GLB)

USDZ

3D

3D Studio MAX

AutoCAD >=V14

Catia (Macro)>=V5

Catia >=V5

Catia IUA V4

Creo Elements/Direct Modeling >=17.0

Creo Parametric 2

Creo Parametric 4

Creo Parametric 5

DWG AUTOCAD VERSION 2004 - 2006



Hygienic Design.

Normelemente für höchste
Hygiene-Anforderungen.

Vorteile

- Mehr produktive Zeit durch geringeren Reinigungsaufwand
- Ressourcenschonend durch geringeren Frischwasser-, Reinigungsmittel- und Energiebedarf
- Weniger Abwasser
- Gesamtkostenersparnis

In der Lebensmittelindustrie, der Medizintechnik sowie der pharmazeutischen Industrie spielen Produktsicherheit, Verbraucherschutz sowie rechtliche Aspekte eine zunehmend wichtige Rolle.

Als Antwort auf diese Anforderungen hat Ganter die Produktfamilie Hygienic Design entwickelt, welche die strengen Erfordernisse der EHEDG und des 3-A-Sanitary Standards erfüllt.



Oberflächen

Die Oberflächen der Normelemente sind hinsichtlich Qualität ($Ra < 0,8 \mu m$) und Geometrie darauf ausgelegt, dass wenige Schmutzpartikel anhaften können und sie so maximal leicht zu reinigen sind.

Dichtungen

Dichtungen haben die zentrale Funktion, Toträume, Spalten oder Ritzen vor dem Eindringen von Reinigungsflüssigkeiten oder Produktresten zu schützen. Dazu ist eine definierte Vorspannung/Pressung der Dichtungen und Abstreifer für die dauerhafte Dichtigkeit im montierten Zustand notwendig.

Ein auf FEM-Berechnungen basierendes Dichtungskonzept sorgt für zuverlässige Flächenpressung nach der Montage. Die Dichtungen sind FDA- und EU-konform.



Dichtring flachdichtend (statisch). Dichtet die Verstellhülse gegen die Montagefläche ab.

Abstreifer drehbar und axial verschiebbar. Dichtet die Verstellhülse gegen den Spindelschaft ab.

Gelenkdichtring schwenkbar in zwei Ebenen. Dichtet zwischen Kugel und Spindel ab.

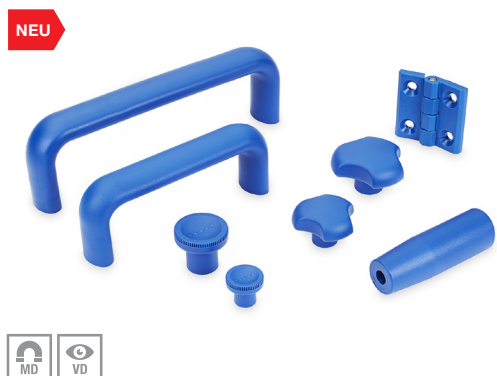
Bodendichtung flachdichtend (statisch). Dichtet den Fußteller gegen die Aufstellfläche ab.



Alle Normelemente der Produktfamilie Hygienic Design sind durch dieses Icon gekennzeichnet.

Normelemente für spezielle Anforderungen

Innerhalb der großen Palette an Normelementen für unterschiedlichste Anwendungsbereiche bietet Ganter Produkte mit ganz spezifischen Eigenschaften. Diese sind in Produktfamilien zusammengefasst und durch entsprechende Icons gekennzeichnet. Damit lassen sich Normelemente für bestimmte Anforderungen gezielt auswählen.



Detektierbare Normelemente

Gerade in der Lebensmittel- oder Pharmaindustrie, aber auch vielen anderen Bereichen der industriellen Produktion ist es unerlässlich, die Reinheit von Rohstoffen und den daraus hergestellten Produkten garantieren zu können. Zu diesem Zweck hat Ganter die Produktgruppe der detektierbaren Normelemente auf den Markt gebracht, die durch ihre blaue Farbe oder zugegebene Eisenpartikel visuell oder magnetisch detektierbar sind.



Edelstahl

Normelemente aus nichtrostenden Edelstählen sind konzipiert für den Einsatz im Nahrungsmittelbereich, in der chemischen Industrie, in Außenbereichen oder generell in aggressiven Umgebungen. Sie sind korrosionsbeständig und durch den Verzicht auf galvanische Oberflächenbehandlung besonders umweltfreundlich.



Ergostyle®

Das funktionale und mehrfach prämierte Design unterstützt die visuelle Differenzierung der Endprodukte am Markt und unterstreicht deren hohen Qualitätsanspruch.

Sie erkennen Ergostyle-Produkte an den fünf kleinen Punkten.

ERGOSTYLE® ELESA



Softline

Die dauerhaft rutschfeste elastomere Ummantelung verbessert die Kraftübertragung zwischen Hand und Bedienelement – das ist besonders vorteilhaft in feuchter, öliger, heißer oder kalter Umgebung oder wo sonst höchste Ansprüche an die Bedienergonomie gestellt werden.



Sanline

Spezielle Zusätze im Kunststoff oder in Beschichtungen verhindern die Ansiedlung von Mikroben und Bakterien auf der Oberfläche. Die dafür verwendeten Silberionen sind für den Benutzer absolut ungefährlich und über mehrere Reinigungszyklen hinweg gleichbleibend wirksam.



ATEX

Speziell für die Bereiche Hydraulik bzw. Getriebebau entwickelte Normelemente, die sich für explosionsgefährdete Umgebungen eignen. Jedem Normelement dieser Produktfamilie liegt eine entsprechende Dokumentation bei, die Aufschluss über die jeweils zu Grunde liegende europäische Explosionsschutz-Richtlinie (ATEX) gibt.



ESD

Aufgrund des speziellen Werkstoffes sind diese Kunststoff-Normelemente leitfähig und wirken so einer elektrostatischen Aufladung entgegen. Sie kommen überall dort zum Einsatz, wo elektrostatisch empfindliche Bauteile gehandhabt werden müssen. Der Aufdruck ESD auf jedem Element definiert die besonderen antistatischen Eigenschaften gemäß ICE 61340-5-1.



Normelemente für Profilsysteme

Speziell für die funktionale Integration in Alu-Profilsystemen bietet das Produktportfolio von Ganter eine Vielzahl an Normelementen. Dazu gehören beispielsweise Bügelgriffe, Scharniere, Rohrklemmverbinder, Klemmhalter sowie Rastbolzen. Komplettiert wird das Angebot durch Montagesets und Winkelemente – passgenau für die gängigen Raster- und Nutgrößen.



Von der Idee zur Lösung

Kundenspezifische Sonderanfertigungen gehören zu den Ganter-Kernkompetenzen.

Trotz der enormen Vielfalt an standardisierten Normelementen gibt es immer eine höchst spezifische Anforderung an Maße, Materialien oder Funktionalitäten. Zusammen mit den Kunden entwickelt Ganter dann ganz individuelle Lösungen.





Ganter entwickelt und produziert nicht nur kundenspezifische Normelemente, sondern übernimmt bei Bedarf auch deren Bevorratung auf Abruf.

Neu oder angepasst

Je nach Anforderungsprofil entstehen kundenspezifische Elemente durch die kostengünstige Anpassung eines bestehenden Ganter-Normelements – oder aber durch komplette Neukonstruktionen.



Servicenorm: z. B. Querbohrungen bei GN 110.1

Service-Normen

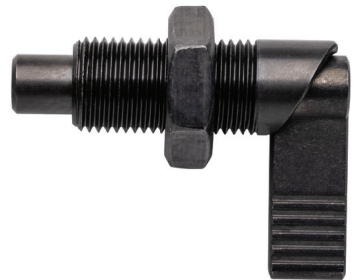
Eine ganze Reihe von Normelementen hat Ganter für individuelle, kundenseitige Adaptionen vorbereitet. Im Rahmen der Service-Normen können diese Anpassungen einfach zum gewünschten Produkt dazu bestellt werden.

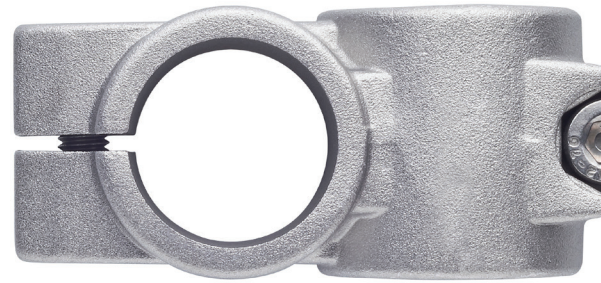
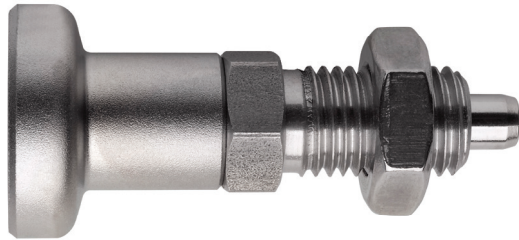
Auch kleine Stückzahlen

Eine einmalige Vielfalt verschiedener Fertigungsmethoden sowie eine flexible, kundenorientierte Organisation erlauben die kundenspezifische Anpassung von Normelementen schon bei vergleichsweise kleinen Stückzahlen.

Vorteil Komplettservice

Ganter entwickelt und produziert nicht nur kundenspezifische Normelemente, sondern übernimmt bei Bedarf auch deren Bevorratung auf Abruf. Damit werden wirtschaftliche Losgrößen, günstige Preise und eine hohe Versorgungssicherheit gleichermaßen gewährleistet.





Programmübersicht

1.0 Bedienelemente

- 1.1 Bedienen mit Griffen und Knöpfen
 - 1.2 Bedienen mit Maschinengriffen
 - 1.3 Drehen mit Handrädern und Kurbeln
 - 1.4 Einstellen, Zustellen, Arretieren mit und ohne Positionsanzeige
-

2.0 Bedienelemente

- 2.1 Spannen, Klemmen, Schalten mit Hebeln
 - 2.2 Spannen, Klemmen mit Griffen
 - 2.3 Spannen mit Exzenter oder Keil
 - 2.4 Spannen mit Spannmechanik
-

3.0 Maschinenelemente

- 3.1 Rasten, Arretieren, Sperren mit Bolzen und Kugeln
- 3.2 Befestigen, Positionieren, Nivellieren mit Schraub-, Klemm- und Auflageelementen
- 3.3 Schwenken, Verriegeln von Türen und Klappen
- 3.4 Aufstellen, Heben, Dämpfen mit Stellfüßen, Anschlagmittel
- 3.5 Kontrollieren, Entlüften, Verschließen von Flüssigkeiten und Gasen
- 3.6 Bewegen, Übertragen mit Wellen und Gelenken
- 3.7 Verbinden, Aufbauen mit Klemm- und Verbindungselementen
- 3.8 Verstellen, Bewegen mit Führungen, Spindeln und Rollen
- 3.9 Halten mit Magneten

1.3 Drehen mit Handrädern und Kurbeln

Speichenhandräder
Scheibenhandräder
Umleggriff-Handräder
Sicherheits-Handräder
Zustellräder
Handkurbeln
Umleggriff-Handkurbeln
Schaltkurbeln



1.4 Einstellen, Zustellen, Arretieren mit und ohne Positionsanzeige

Maßstäbe
Libellen
Skalenringe
Drehknöpfe
Arretierelemente
Stellungsanzeiger analog
Stellungsanzeiger digital



2.0

Spannelemente

2.1

Spannen, Klemmen, Schalten mit Hebeln

Verstellbare Klemm- / Spannhebel
Sicherheits-Klemm- / Spannhebel
Ratschenspanner
Starre Klemm- / Spannhebel
Schalthebel
Klemmnaben



2.2

Spannen, Klemmen mit Griffen

Sterngriffe
Kreuzgriffe
Dreisterngriffe
Flügelschrauben / -muttern
Rändelgriffe
Rändelschrauben / -muttern



2.3 Spannen mit Exzenter oder Keil

Exzenterspanner
Spiralspanner
Keilspanner
Zentrierspanner



2.4 Spannen mit Spanmechanik

Schnellspanner
Pneumatikspanner
Spannverschlüsse



3.0

Maschinenelemente

3.1

Rasten, Arretieren, Sperren mit Bolzen und Kugeln

Rastbolzen
Rastriegel
Federnde Druckstücke
Steckbolzen mit Axialsicherung



3.2

Befestigen, Positionieren, Nivellieren mit Schraub-, Klemm- und Auflageelementen

Augenschrauben / Druckschrauben / Passschrauben
Druckstücke
Muttern
Scheiben
Positionierelemente / Pendelelemente
Ausgleich-Elemente
Stellringe
Muttern / Schrauben für T-Nuten
Halteseile



3.3

Schwenken, Verriegeln von Türen und Klappen

Verriegelungen mit / ohne Spannfunktion
 Hakenverriegelungen
 Verriegelungen mit Rastfunktion
 Kantenschutz-Profile
 Scharniere mit / ohne Zusatzfunktion
 Scharniere mit elektrischer Schaltfunktion



3.4

Aufstellen, Heben, Dämpfen mit Stellfüßen, Anschlagmitteln und Gummielementen

Gelenkfüße / Stellfüße
 Ringschrauben / Ringmuttern
 Lastbügel / Anschlagpunkte
 Schäkel
 Kugeltragbolzen
 Gummipuffer



3.5 Kontrollieren, Entlüften, Verschließen von Flüssigkeiten und Gasen

Ölschaugläser
Ölstandsanzeiger
Verschlusschrauben / Verschlussstopfen
Ölablassventile
Belüftungselemente / Entlüftungselemente



3.6 Bewegen, Übertragen mit Wellen und Gelenken

Kreuzgelenke
Kreuzgelenkwellen
Gelenkköpfe
Gabelgelenke / Gabelköpfe
Winkelgelenke
Kugelgelenke
Schnellsteckkupplungen
Wellenkupplungen



3.7 Verbinden, Aufbauen mit Klemm- und Verbindungselementen

Rohr-Klemmverbinder
Klemmhalter
Klemmverbinder
Verbindungselemente
Rohre / Stangen



3.8 Verstellen, Bewegen mit Führungen, Spindeln und Rollen

Teleskopschienen
Linearkugellager
Laufrollenführungen
Stellschrauben
Verstellschlitten
Lineareinheiten / Verfahrslitten
Rollenschienen / Kugelschienen
Kugelrollen / Laufrollen



3.9 Halten mit Magneten

Haltemagnete in Scheibenform
Haltemagnete in Rechteckform
Haltemagnete in Stabform
Knopfmagnete / U-Magnete
Haftmagnete
Schrauben mit Magneteinsatz
Rohrmagnete



**Sie haben Fragen zu unseren Produkten
und Dienstleistungen? Sprechen Sie uns an.**

Ganter-Service

Unser Service-Team ist von Montag bis Freitag
von 7.00 bis 17.30 Uhr erreichbar unter:

Tel. +49 7723 6507-100

Mail info@ganternorm.com

Der aktuelle Normelemente Katalog 18.0

**Über 60000 Normelemente.
2200 Seiten.
Einfach. Umfassend. Unverzichtbar.
Jetzt anfordern.**



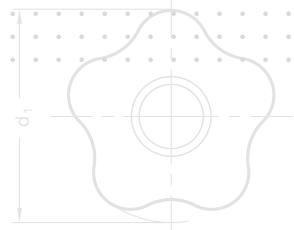
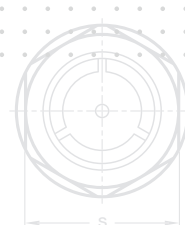
Norm- elemente Katalog

Bedienen mit Griffen und Knöpfen · Bedienen mit Maschinengriffen
Drehen mit Handrädern und Kurbeln · Einstellen, Zustellen, Arretieren
mit und ohne Positionsanzeige · Spannen, Klemmen, Schalten mit Hebeln
Spannen, Klemmen mit Griffen · Spannen mit Exzenter oder Keil
Spannen mit Spannmechanik · Rasten, Arretieren, Sperren mit Bolzen
und Kugeln · Befestigen, Positionieren, Nivellieren mit Schraub-, Klemm-
und Auflageelementen · Schwenken, Verriegeln von Türen und Klappen
Aufstellen, Heben, Dämpfen mit Stellfüßen, Anschlagmittel · Kontrollieren,
Entlüften, Verschließen von Flüssigkeiten und Gasen · Bewegen, Über-
tragen mit Wellen und Gelenken · Verbinden, Aufbauen mit Klemm- und
Verbindungselementen · Verstellen, Bewegen mit Führungen, Spindeln
und Rollen · Halten mit Magneten

Bedienen mit Griffen und Knöpfen · Bedienen
Drehen mit Handrädern und Kurbeln · Einstellen
mit und ohne Positionsanzeige · Spannen, Klemmen,
Spannen, Klemmen mit Griffen · Spannen mit Exzenter oder Keil · Spannen mit Spannmechanik
Rasten, Arretieren, Sperren mit Bolzen und Kugeln · Befestigen, Positionieren, Nivellieren mit Schraub-,
Klemm- und Auflageelementen · Schwenken, Verriegeln von Türen und Klappen · Aufstellen, Heben,
Dämpfen mit Stellfüßen, Anschlagmittel · Kontrollieren, Entlüften, Verschließen von Flüssigkeiten
und Gasen · Bewegen, Übertragen mit Wellen und Gelenken · Verbinden, Aufbauen mit Klemm- und
Verbindungselementen · Verstellen, Bewegen mit Führungen, Spindeln
und Rollen · Halten mit Magneten



Code scannen und
den Katalog kostenfrei
anfordern



Otto Ganter GmbH & Co. KG

Triberger Straße 3
78120 Furtwangen
Deutschland

Tel. +49 7723 6507-100

Mail info@ganternorm.com

www.ganternorm.com